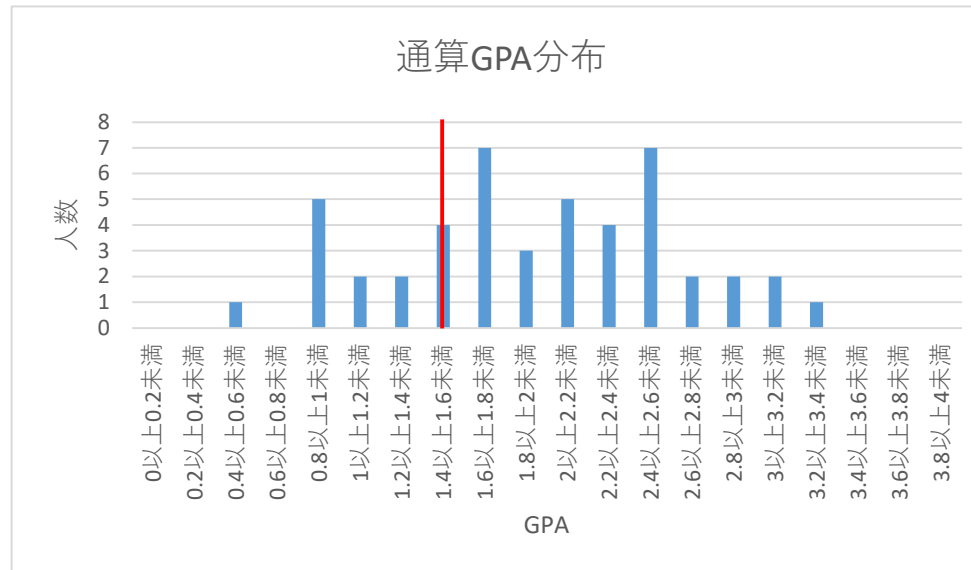


機械工学科1年生(21生)

2021年度末成績(通算GPA)分布

1/4順位GPA	2.47
1/2順位GPA	1.94
3/4順位GPA	1.42

GPA	人数
3.8以上4未満	0
3.6以上3.8未満	0
3.4以上3.6未満	0
3.2以上3.4未満	1
3以上3.2未満	2
2.8以上3未満	2
2.6以上2.8未満	2
2.4以上2.6未満	7
2.2以上2.4未満	4
2以上2.2未満	5
1.8以上2未満	3
1.6以上1.8未満	7
1.4以上1.6未満	4
1.2以上1.4未満	2
1以上1.2未満	2
0.8以上1未満	5
0.6以上0.8未満	0
0.4以上0.6未満	1
0.2以上0.4未満	0
0以上0.2未満	0
計	47



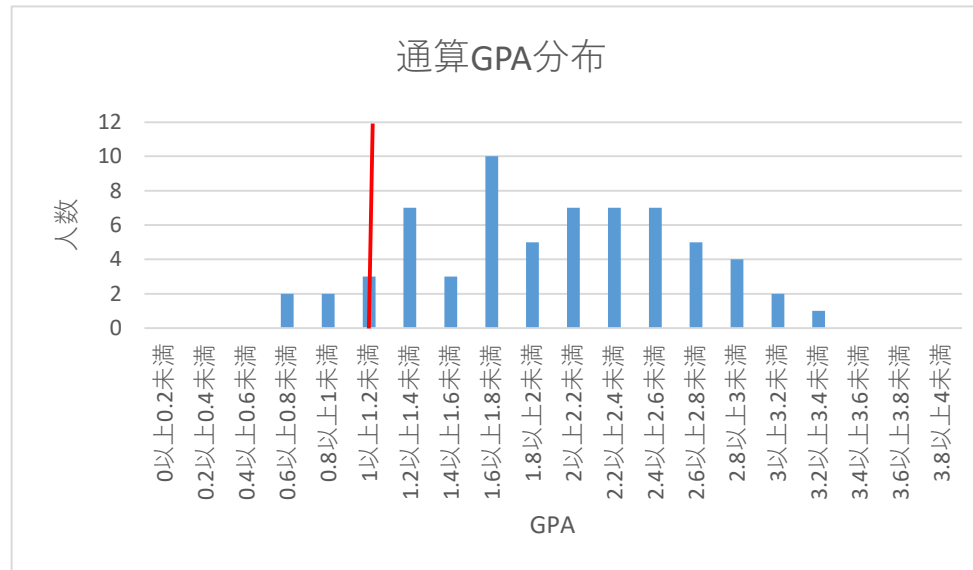
下位4分の1 GPA1.42未満 (10名)

機械工学科2年生(20生)

1/4順位GPA	2.36
1/2順位GPA	1.74
3/4順位GPA	1.03

2021年度末成績(通算GPA)分布

GPA	人数
3.8以上4未満	0
3.6以上3.8未満	0
3.4以上3.6未満	0
3.2以上3.4未満	1
3以上3.2未満	2
2.8以上3未満	4
2.6以上2.8未満	5
2.4以上2.6未満	7
2.2以上2.4未満	7
2以上2.2未満	7
1.8以上2未満	5
1.6以上1.8未満	10
1.4以上1.6未満	3
1.2以上1.4未満	7
1以上1.2未満	3
0.8以上1未満	2
0.6以上0.8未満	2
0.4以上0.6未満	0
0.2以上0.4未満	0
0以上0.2未満	0
計	65



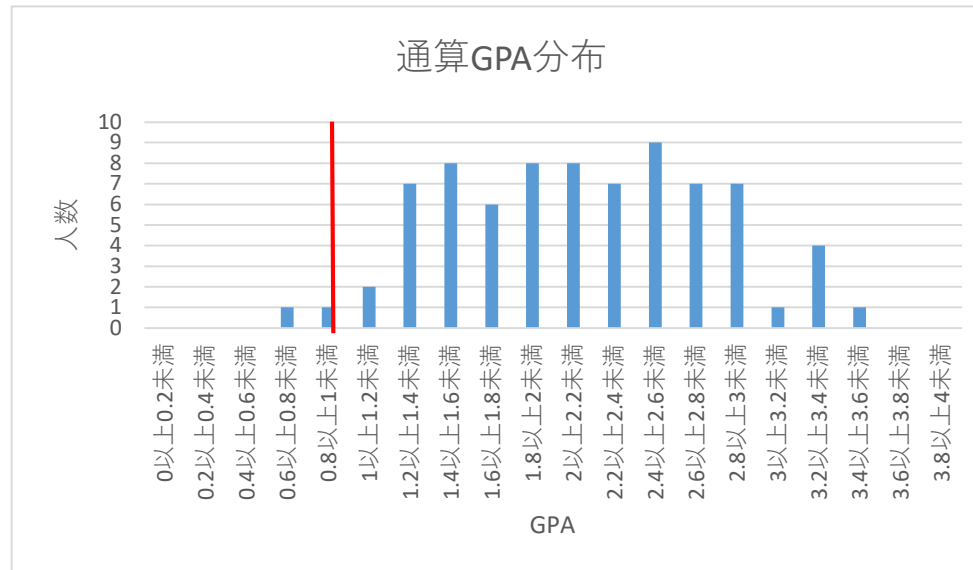
下位4分の1 GPA1.03未満 (5名)

機械工学科3年生(19生)

1/4順位GPA	2.50
1/2順位GPA	1.93
3/4順位GPA	1.10

2021年度末成績(通算GPA)分布

GPA	人数
3.8以上4未満	0
3.6以上3.8未満	0
3.4以上3.6未満	1
3.2以上3.4未満	4
3以上3.2未満	1
2.8以上3未満	7
2.6以上2.8未満	7
2.4以上2.6未満	9
2.2以上2.4未満	7
2以上2.2未満	8
1.8以上2未満	8
1.6以上1.8未満	6
1.4以上1.6未満	8
1.2以上1.4未満	7
1以上1.2未満	2
0.8以上1未満	1
0.6以上0.8未満	1
0.4以上0.6未満	0
0.2以上0.4未満	0
0以上0.2未満	0
計	77



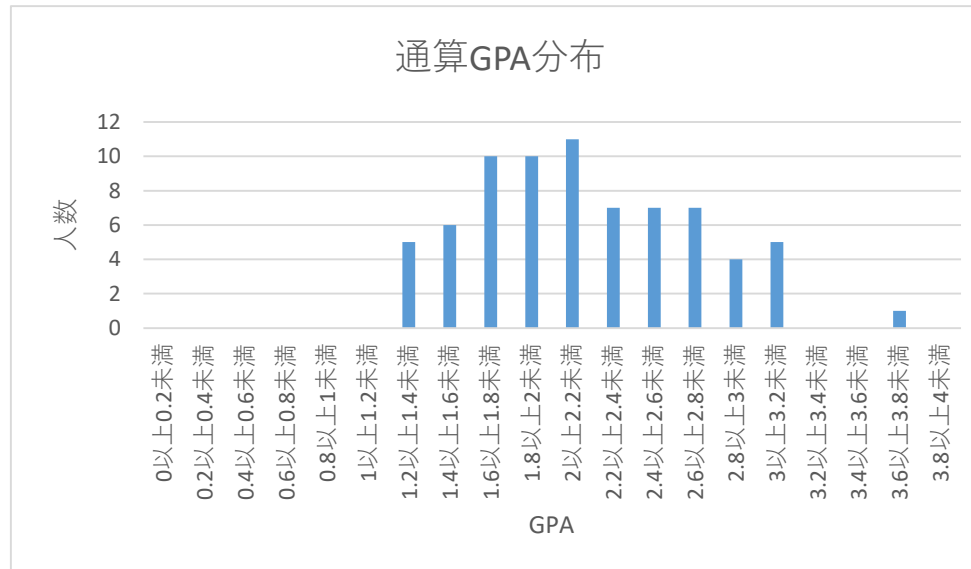
— 下位4分の1 GPA1.10未満 (2名)

機械工学科4年生(18生)

1/4順位GPA	2.31
1/2順位GPA	1.81
3/4順位GPA	-

GPA	人数
3.8以上4未満	0
3.6以上3.8未満	1
3.4以上3.6未満	0
3.2以上3.4未満	0
3以上3.2未満	5
2.8以上3未満	4
2.6以上2.8未満	7
2.4以上2.6未満	7
2.2以上2.4未満	7
2以上2.2未満	11
1.8以上2未満	10
1.6以上1.8未満	10
1.4以上1.6未満	6
1.2以上1.4未満	5
1以上1.2未満	0
0.8以上1未満	0
0.6以上0.8未満	0
0.4以上0.6未満	0
0.2以上0.4未満	0
0以上0.2未満	0
計	73

2021年度末成績(通算GPA)分布



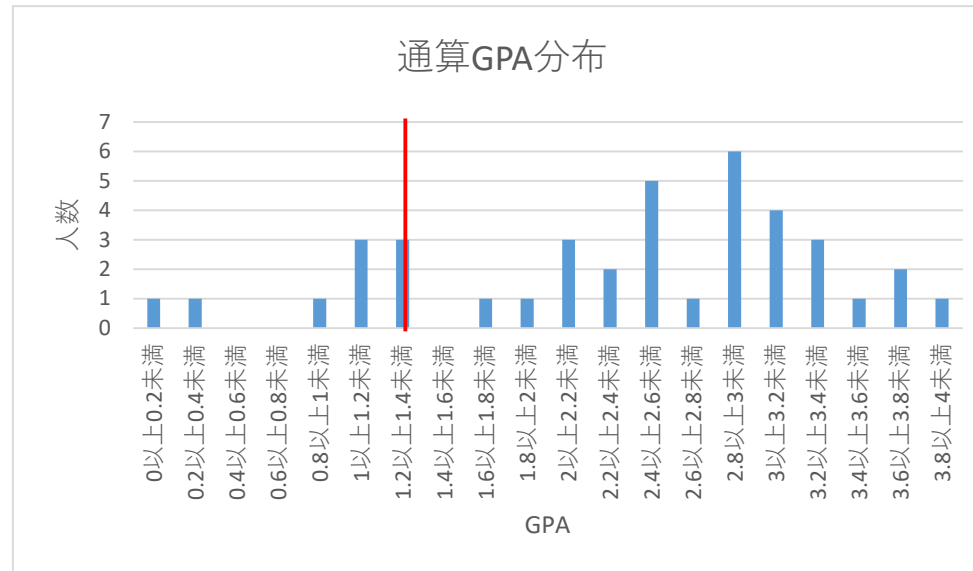
上位4分の3順位 78名

電気電子工学科1年生(21生)

1/4順位GPA	3.04
1/2順位GPA	2.50
3/4順位GPA	1.33

2021年度末成績(通算GPA)分布

GPA	人数
3.8以上4未満	1
3.6以上3.8未満	2
3.4以上3.6未満	1
3.2以上3.4未満	3
3以上3.2未満	4
2.8以上3未満	6
2.6以上2.8未満	1
2.4以上2.6未満	5
2.2以上2.4未満	2
2以上2.2未満	3
1.8以上2未満	1
1.6以上1.8未満	1
1.4以上1.6未満	0
1.2以上1.4未満	3
1以上1.2未満	3
0.8以上1未満	1
0.6以上0.8未満	0
0.4以上0.6未満	0
0.2以上0.4未満	1
0以上0.2未満	1
計	39



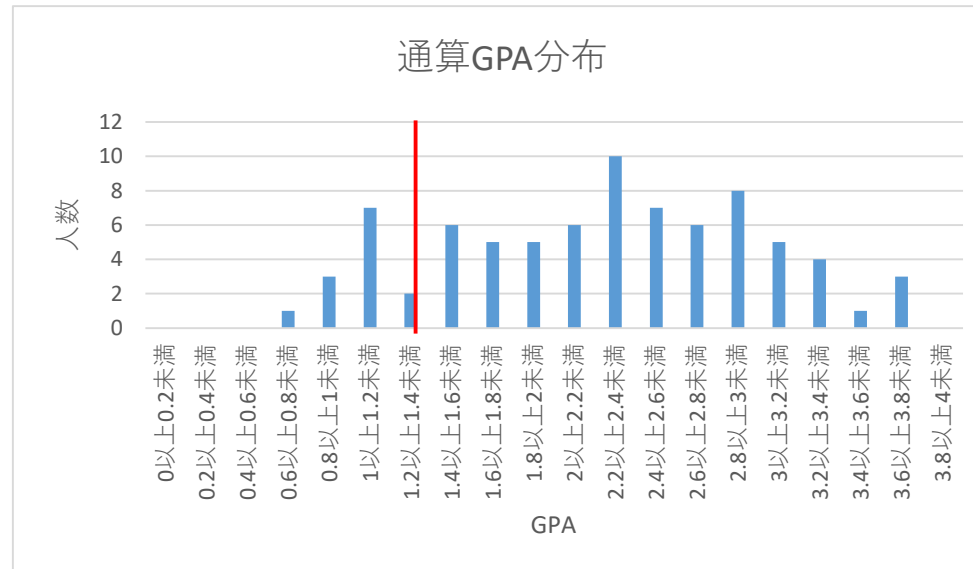
下位4分の1 GPA1.33未満 (8名)

電気電子工学科2年生(20生)

1/4順位GPA	2.77
1/2順位GPA	2.21
3/4順位GPA	1.40

2021年度末成績(通算GPA)分布

GPA	人数
3.8以上4未満	0
3.6以上3.8未満	3
3.4以上3.6未満	1
3.2以上3.4未満	4
3以上3.2未満	5
2.8以上3未満	8
2.6以上2.8未満	6
2.4以上2.6未満	7
2.2以上2.4未満	10
2以上2.2未満	6
1.8以上2未満	5
1.6以上1.8未満	5
1.4以上1.6未満	6
1.2以上1.4未満	2
1以上1.2未満	7
0.8以上1未満	3
0.6以上0.8未満	1
0.4以上0.6未満	0
0.2以上0.4未満	0
0以上0.2未満	0
計	79



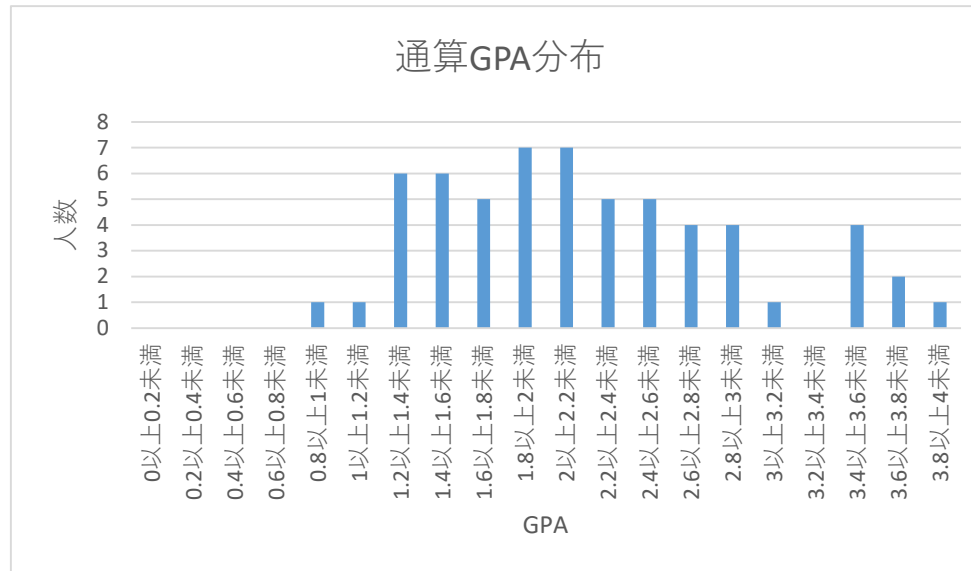
下位4分の1 GPA1.40未満 (13名)

電気電子工学科3年生(19生)

1/4順位GPA	2.43
1/2順位GPA	1.76
3/4順位GPA	—

GPA	人数
3.8以上4未満	1
3.6以上3.8未満	2
3.4以上3.6未満	4
3.2以上3.4未満	0
3以上3.2未満	1
2.8以上3未満	4
2.6以上2.8未満	4
2.4以上2.6未満	5
2.2以上2.4未満	5
2以上2.2未満	7
1.8以上2未満	7
1.6以上1.8未満	5
1.4以上1.6未満	6
1.2以上1.4未満	6
1以上1.2未満	1
0.8以上1未満	1
0.6以上0.8未満	0
0.4以上0.6未満	0
0.2以上0.4未満	0
0以上0.2未満	0
計	59

2021年度末成績(通算GPA)分布



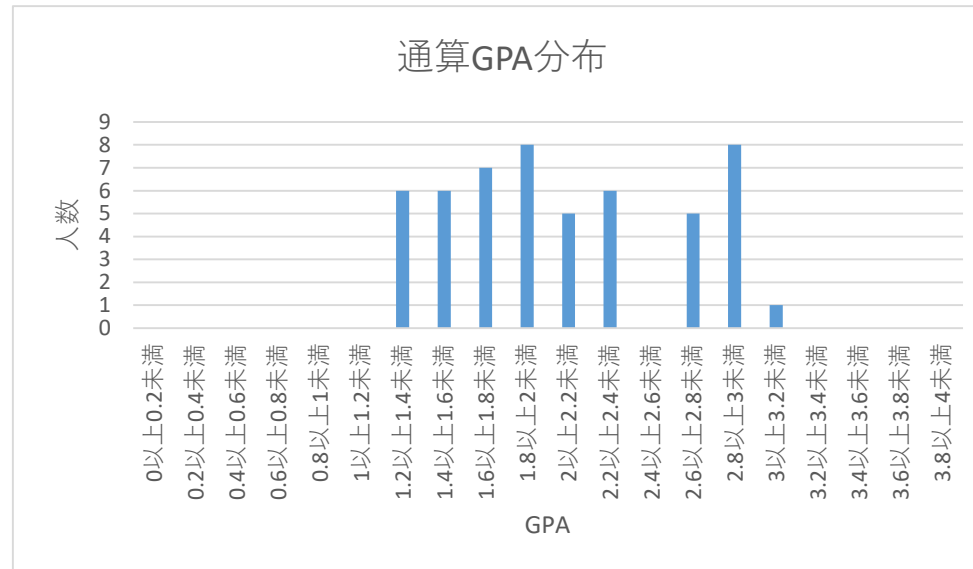
上位4分の3順位 61名

電気電子工学科4年生(18生)

1/4順位GPA	2.20
1/2順位GPA	1.60
3/4順位GPA	-

GPA	人数
3.8以上4未満	0
3.6以上3.8未満	0
3.4以上3.6未満	0
3.2以上3.4未満	0
3以上3.2未満	1
2.8以上3未満	8
2.6以上2.8未満	5
2.4以上2.6未満	0
2.2以上2.4未満	6
2以上2.2未満	5
1.8以上2未満	8
1.6以上1.8未満	7
1.4以上1.6未満	6
1.2以上1.4未満	6
1以上1.2未満	0
0.8以上1未満	0
0.6以上0.8未満	0
0.4以上0.6未満	0
0.2以上0.4未満	0
0以上0.2未満	0
計	52

2021年度末成績(通算GPA)分布



上位4分の3順位 60名

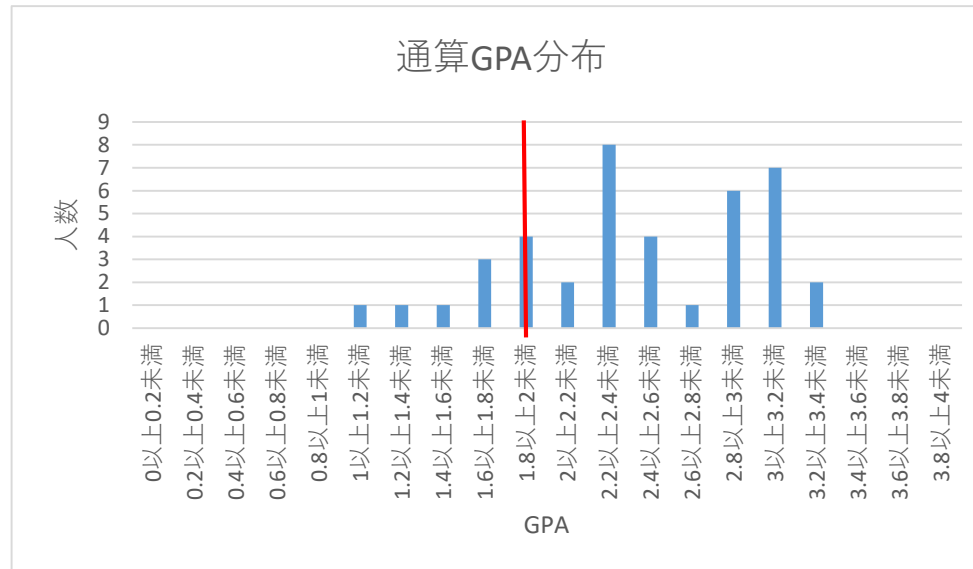


物質生命科学科1年生(21生)

1/4順位GPA	2.91
1/2順位GPA	2.34
3/4順位GPA	1.82

2021年度末成績(通算GPA)分布

GPA	人数
3.8以上4未満	0
3.6以上3.8未満	0
3.4以上3.6未満	0
3.2以上3.4未満	2
3以上3.2未満	7
2.8以上3未満	6
2.6以上2.8未満	1
2.4以上2.6未満	4
2.2以上2.4未満	8
2以上2.2未満	2
1.8以上2未満	4
1.6以上1.8未満	3
1.4以上1.6未満	1
1.2以上1.4未満	1
1以上1.2未満	1
0.8以上1未満	0
0.6以上0.8未満	0
0.4以上0.6未満	0
0.2以上0.4未満	0
0以上0.2未満	0
計	40



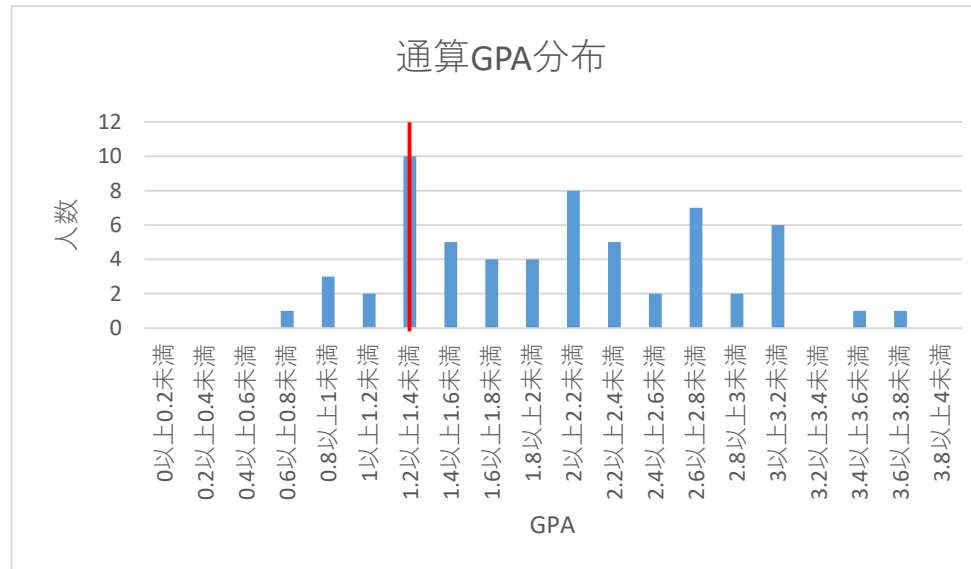
下位4分の1 GPA1.82未満 (7名)

物質生命科学科2年生(20生)

1/4順位GPA	2.47
1/2順位GPA	1.82
3/4順位GPA	1.23

2021年度末成績(通算GPA)分布

GPA	人数
3.8以上4未満	0
3.6以上3.8未満	1
3.4以上3.6未満	1
3.2以上3.4未満	0
3以上3.2未満	6
2.8以上3未満	2
2.6以上2.8未満	7
2.4以上2.6未満	2
2.2以上2.4未満	5
2以上2.2未満	8
1.8以上2未満	4
1.6以上1.8未満	4
1.4以上1.6未満	5
1.2以上1.4未満	10
1以上1.2未満	2
0.8以上1未満	3
0.6以上0.8未満	1
0.4以上0.6未満	0
0.2以上0.4未満	0
0以上0.2未満	0
計	61



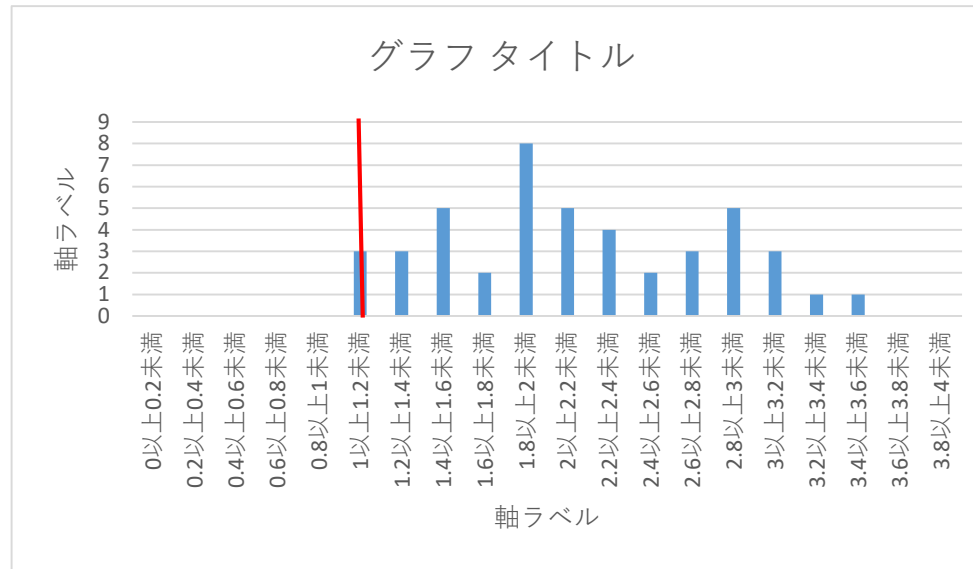
下位4分の1 GPA1.23未満 (6名)

物質生命科学科3年生(19生)

1/4順位GPA	2.40
1/2順位GPA	1.88
3/4順位GPA	1.16

2021年度末成績(通算GPA)分布

GPA	人数
3.8以上4未満	0
3.6以上3.8未満	0
3.4以上3.6未満	1
3.2以上3.4未満	1
3以上3.2未満	3
2.8以上3未満	5
2.6以上2.8未満	3
2.4以上2.6未満	2
2.2以上2.4未満	4
2以上2.2未満	5
1.8以上2未満	8
1.6以上1.8未満	2
1.4以上1.6未満	5
1.2以上1.4未満	3
1以上1.2未満	3
0.8以上1未満	0
0.6以上0.8未満	0
0.4以上0.6未満	0
0.2以上0.4未満	0
0以上0.2未満	0
計	45



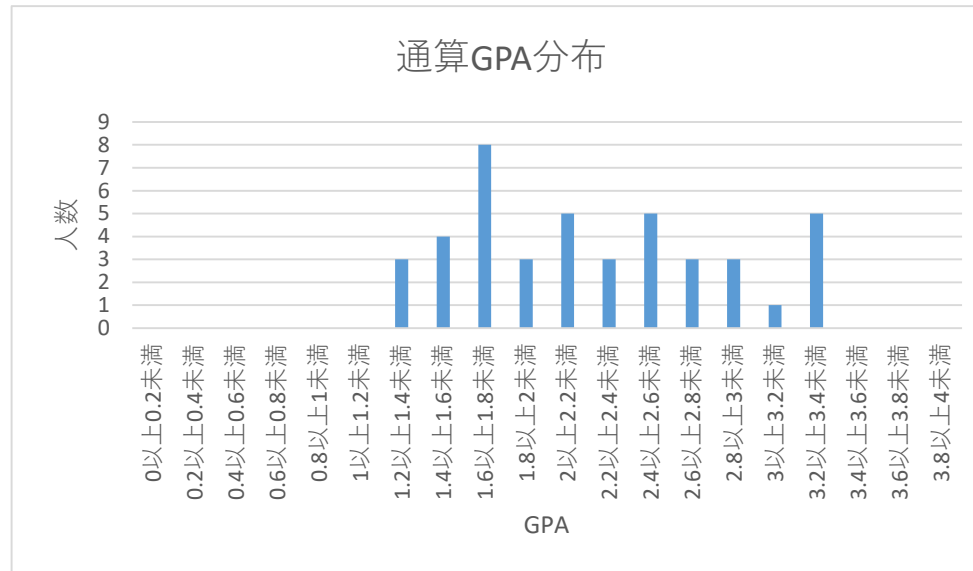
— 下位4分の1 GPA1.16未満 (1名)

物質生命科学科4年生(18生)

1/4順位GPA	2.44
1/2順位GPA	1.76
3/4順位GPA	-

GPA	人数
3.8以上4未満	0
3.6以上3.8未満	0
3.4以上3.6未満	0
3.2以上3.4未満	5
3以上3.2未満	1
2.8以上3未満	3
2.6以上2.8未満	3
2.4以上2.6未満	5
2.2以上2.4未満	3
2以上2.2未満	5
1.8以上2未満	3
1.6以上1.8未満	8
1.4以上1.6未満	4
1.2以上1.4未満	3
1以上1.2未満	0
0.8以上1未満	0
0.6以上0.8未満	0
0.4以上0.6未満	0
0.2以上0.4未満	0
0以上0.2未満	0
計	43

2021年度末成績(通算GPA)分布



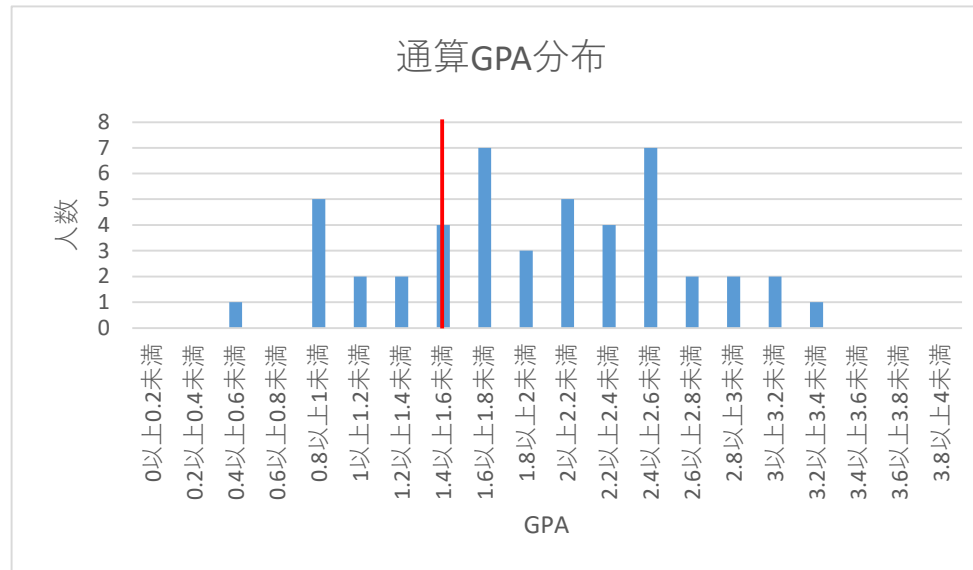
上位4分の3順位 46名

建築学科1年生(21生)

1/4順位GPA	2.72
1/2順位GPA	2.37
3/4順位GPA	1.46

2021年度末成績(通算GPA)分布

GPA	人数
3.8以上4未満	0
3.6以上3.8未満	0
3.4以上3.6未満	1
3.2以上3.4未満	5
3以上3.2未満	1
2.8以上3未満	1
2.6以上2.8未満	4
2.4以上2.6未満	6
2.2以上2.4未満	2
2以上2.2未満	4
1.8以上2未満	1
1.6以上1.8未満	1
1.4以上1.6未満	3
1.2以上1.4未満	5
1以上1.2未満	1
0.8以上1未満	1
0.6以上0.8未満	0
0.4以上0.6未満	0
0.2以上0.4未満	0
0以上0.2未満	1
計	37



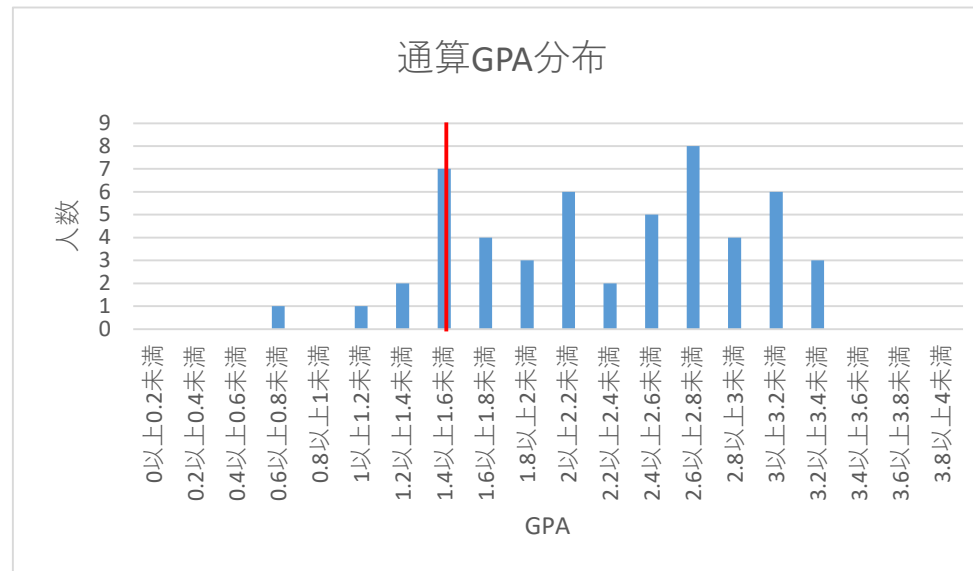
下位4分の1 GPA1.46未満 (8名)

建築学科2年生(20生)

2021年度末成績(通算GPA)分布

1/4順位GPA	2.76
1/2順位GPA	2.28
3/4順位GPA	1.58

GPA	人数
3.8以上4未満	0
3.6以上3.8未満	0
3.4以上3.6未満	0
3.2以上3.4未満	3
3以上3.2未満	6
2.8以上3未満	4
2.6以上2.8未満	8
2.4以上2.6未満	5
2.2以上2.4未満	2
2以上2.2未満	6
1.8以上2未満	3
1.6以上1.8未満	4
1.4以上1.6未満	7
1.2以上1.4未満	2
1以上1.2未満	1
0.8以上1未満	0
0.6以上0.8未満	1
0.4以上0.6未満	0
0.2以上0.4未満	0
0以上0.2未満	0
計	52



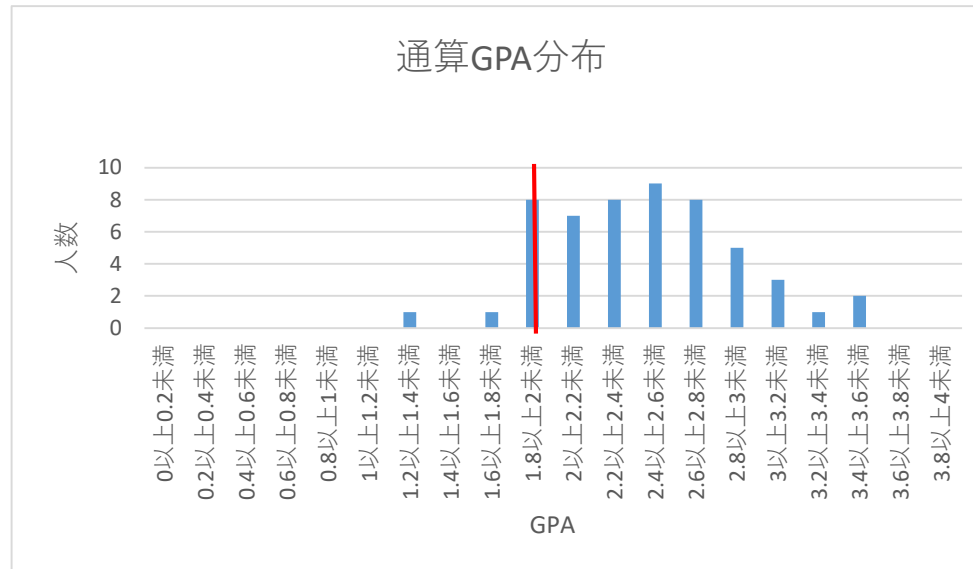
下位4分の1 GPA1.58未満 (9名)

建築学科3年生(19生)

1/4順位GPA	2.65
1/2順位GPA	2.37
3/4順位GPA	1.95

2021年度末成績(通算GPA)分布

GPA	人数
3.8以上4未満	0
3.6以上3.8未満	0
3.4以上3.6未満	2
3.2以上3.4未満	1
3以上3.2未満	3
2.8以上3未満	5
2.6以上2.8未満	8
2.4以上2.6未満	9
2.2以上2.4未満	8
2以上2.2未満	7
1.8以上2未満	8
1.6以上1.8未満	1
1.4以上1.6未満	0
1.2以上1.4未満	1
1以上1.2未満	0
0.8以上1未満	0
0.6以上0.8未満	0
0.4以上0.6未満	0
0.2以上0.4未満	0
0以上0.2未満	0
計	53



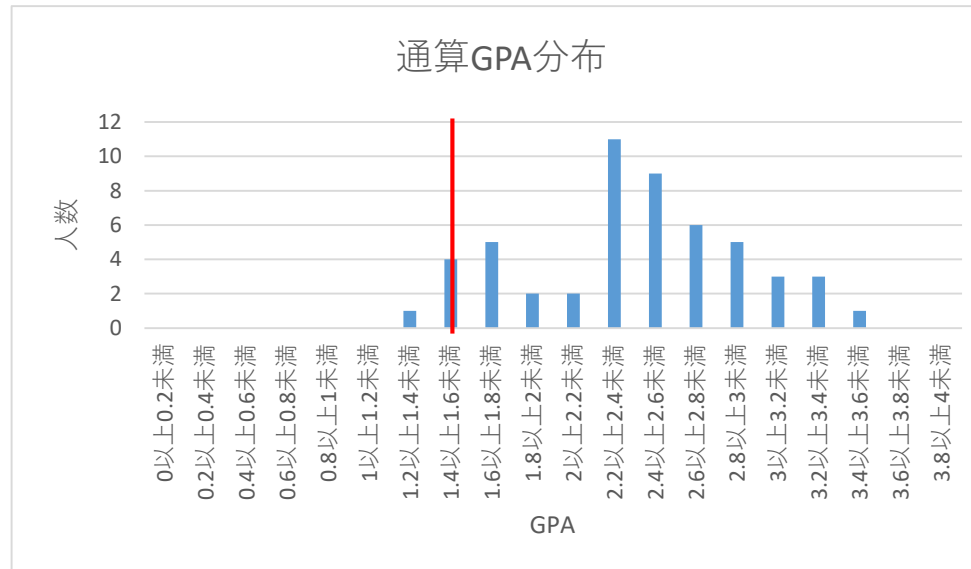
下位4分の1 GPA1.95未満 (8名)

建築学科4年生(18生)

1/4順位GPA	2.63
1/2順位GPA	2.22
3/4順位GPA	1.47

2021年度末成績(通算GPA)分布

GPA	人数
3.8以上4未満	0
3.6以上3.8未満	0
3.4以上3.6未満	1
3.2以上3.4未満	3
3以上3.2未満	3
2.8以上3未満	5
2.6以上2.8未満	6
2.4以上2.6未満	9
2.2以上2.4未満	11
2以上2.2未満	2
1.8以上2未満	2
1.6以上1.8未満	5
1.4以上1.6未満	4
1.2以上1.4未満	1
1以上1.2未満	0
0.8以上1未満	0
0.6以上0.8未満	0
0.4以上0.6未満	0
0.2以上0.4未満	0
0以上0.2未満	0
計	52



下位4分の1 GPA1.47未満 (2名)

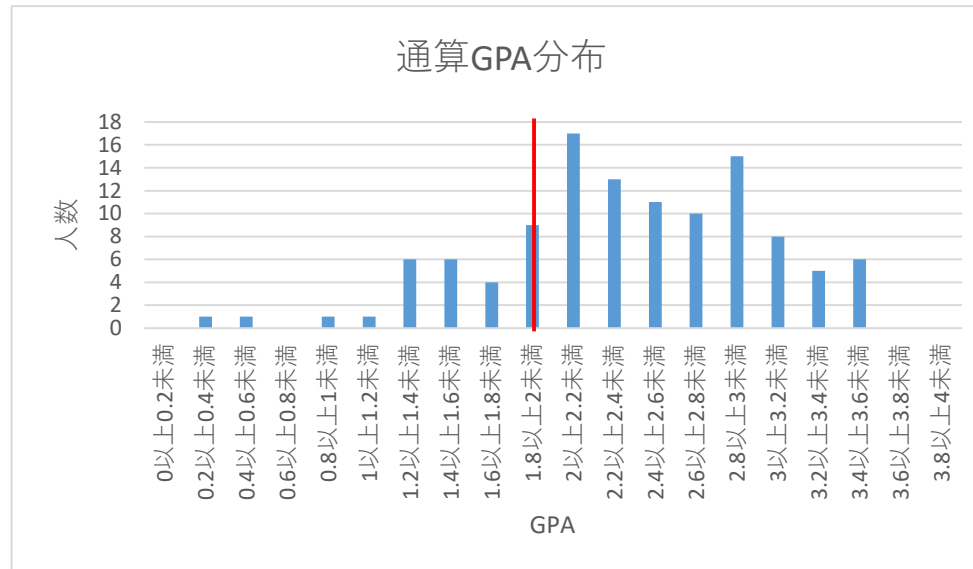


情報学部1年生(21生)

1/4順位GPA	2.85
1/2順位GPA	2.32
3/4順位GPA	1.97

2021年度末成績(通算GPA)分布

GPA	人数
3.8以上4未満	0
3.6以上3.8未満	0
3.4以上3.6未満	6
3.2以上3.4未満	5
3以上3.2未満	8
2.8以上3未満	15
2.6以上2.8未満	10
2.4以上2.6未満	11
2.2以上2.4未満	13
2以上2.2未満	17
1.8以上2未満	9
1.6以上1.8未満	4
1.4以上1.6未満	6
1.2以上1.4未満	6
1以上1.2未満	1
0.8以上1未満	1
0.6以上0.8未満	0
0.4以上0.6未満	1
0.2以上0.4未満	1
0以上0.2未満	0
計	114



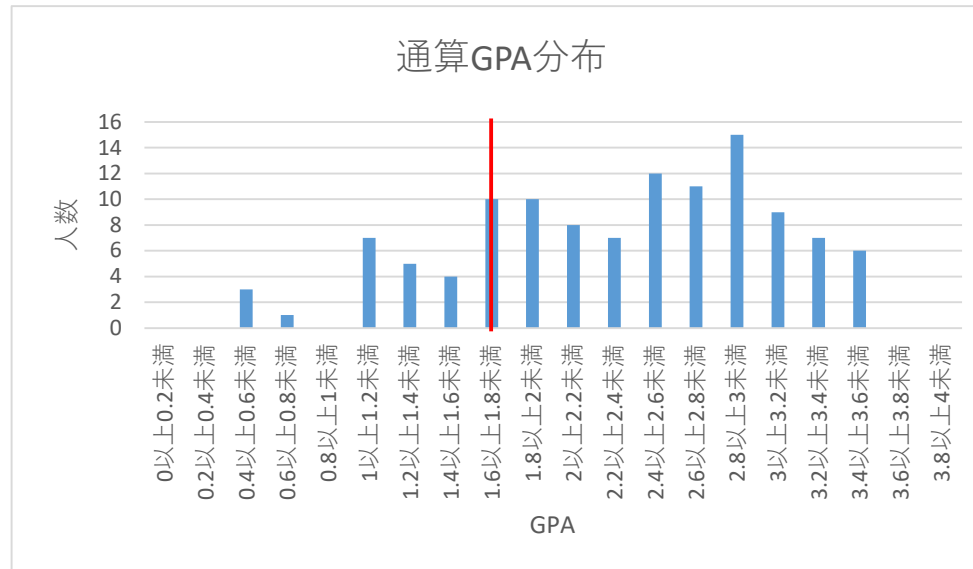
下位4分の1 GPA1.97未満 (27名)

情報学部2年生(20生)

1/4順位GPA	2.90
1/2順位GPA	2.38
3/4順位GPA	1.67

2021年度末成績(通算GPA)分布

GPA	人数
3.8以上4未満	0
3.6以上3.8未満	0
3.4以上3.6未満	6
3.2以上3.4未満	7
3以上3.2未満	9
2.8以上3未満	15
2.6以上2.8未満	11
2.4以上2.6未満	12
2.2以上2.4未満	7
2以上2.2未満	8
1.8以上2未満	10
1.6以上1.8未満	10
1.4以上1.6未満	4
1.2以上1.4未満	5
1以上1.2未満	7
0.8以上1未満	0
0.6以上0.8未満	1
0.4以上0.6未満	3
0.2以上0.4未満	0
0以上0.2未満	0
計	115



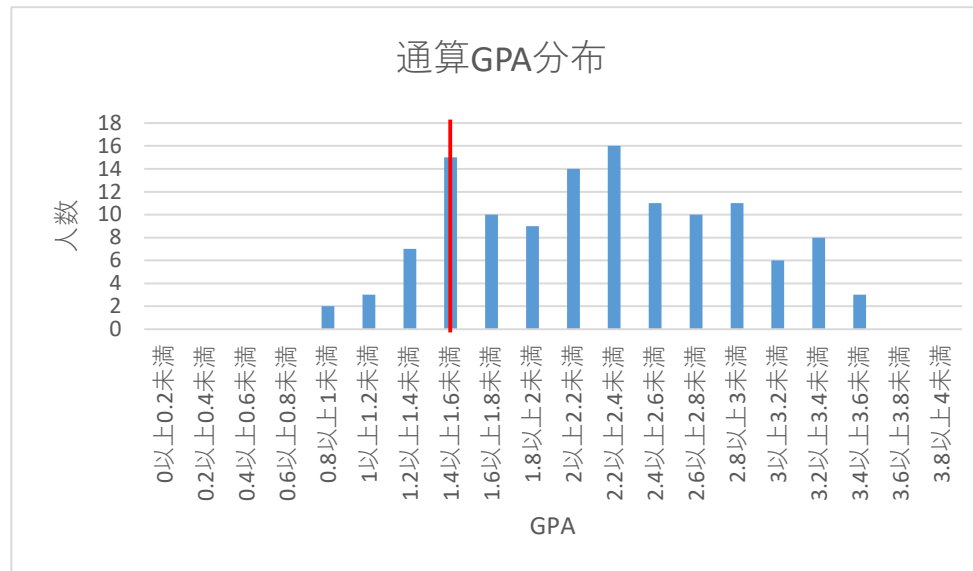
下位4分の1 GPA1.67未満 (22名)

情報学部3年生(19生)

1/4順位GPA	2.66
1/2順位GPA	2.14
3/4順位GPA	1.46

2021年度末成績(通算GPA)分布

GPA	人数
3.8以上4未満	0
3.6以上3.8未満	0
3.4以上3.6未満	3
3.2以上3.4未満	8
3以上3.2未満	6
2.8以上3未満	11
2.6以上2.8未満	10
2.4以上2.6未満	11
2.2以上2.4未満	16
2以上2.2未満	14
1.8以上2未満	9
1.6以上1.8未満	10
1.4以上1.6未満	15
1.2以上1.4未満	7
1以上1.2未満	3
0.8以上1未満	2
0.6以上0.8未満	0
0.4以上0.6未満	0
0.2以上0.4未満	0
0以上0.2未満	0
計	125



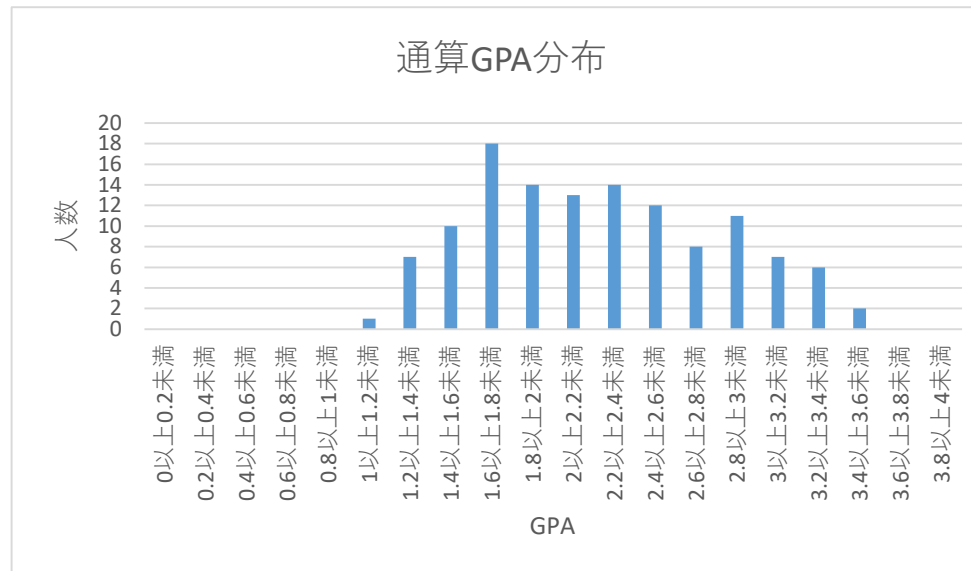
下位4分の1 GPA1.46未満 (17名)

情報学部4年生(18生)

1/4順位GPA	2.46
1/2順位GPA	1.82
3/4順位GPA	-

GPA	人数
3.8以上4未満	0
3.6以上3.8未満	0
3.4以上3.6未満	2
3.2以上3.4未満	6
3以上3.2未満	7
2.8以上3未満	11
2.6以上2.8未満	8
2.4以上2.6未満	12
2.2以上2.4未満	14
2以上2.2未満	13
1.8以上2未満	14
1.6以上1.8未満	18
1.4以上1.6未満	10
1.2以上1.4未満	7
1以上1.2未満	1
0.8以上1未満	0
0.6以上0.8未満	0
0.4以上0.6未満	0
0.2以上0.4未満	0
0以上0.2未満	0
計	123

2021年度末成績(通算GPA)分布



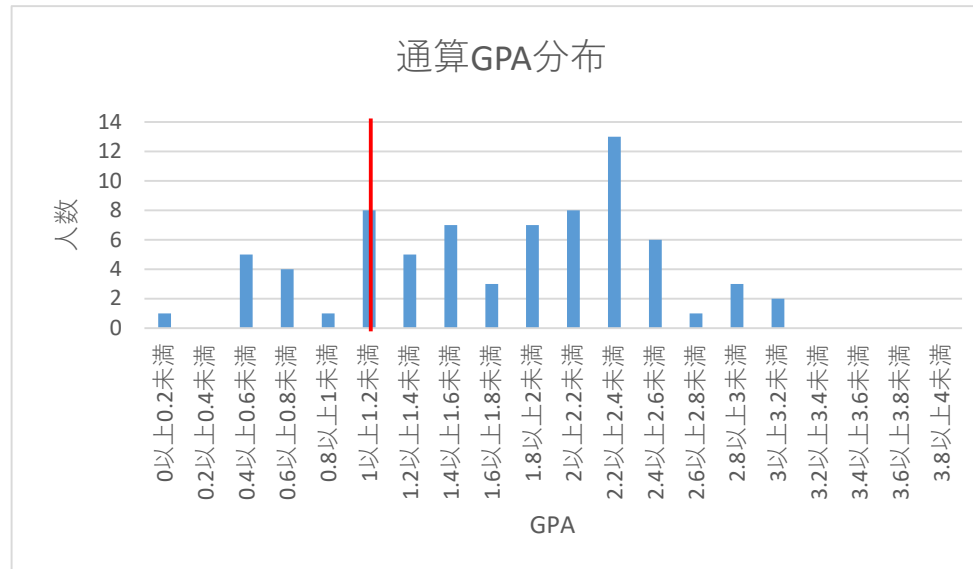
上位4分の3順位 124名

機械工学科1年生(20生)

1/4順位GPA	2.27
1/2順位GPA	1.84
3/4順位GPA	1.08

2020年度末成績(通算GPA)分布

GPA	人数
3.8以上4未満	0
3.6以上3.8未満	0
3.4以上3.6未満	0
3.2以上3.4未満	0
3以上3.2未満	2
2.8以上3未満	3
2.6以上2.8未満	1
2.4以上2.6未満	6
2.2以上2.4未満	13
2以上2.2未満	8
1.8以上2未満	7
1.6以上1.8未満	3
1.4以上1.6未満	7
1.2以上1.4未満	5
1以上1.2未満	8
0.8以上1未満	1
0.6以上0.8未満	4
0.4以上0.6未満	5
0.2以上0.4未満	0
0以上0.2未満	1
計	74



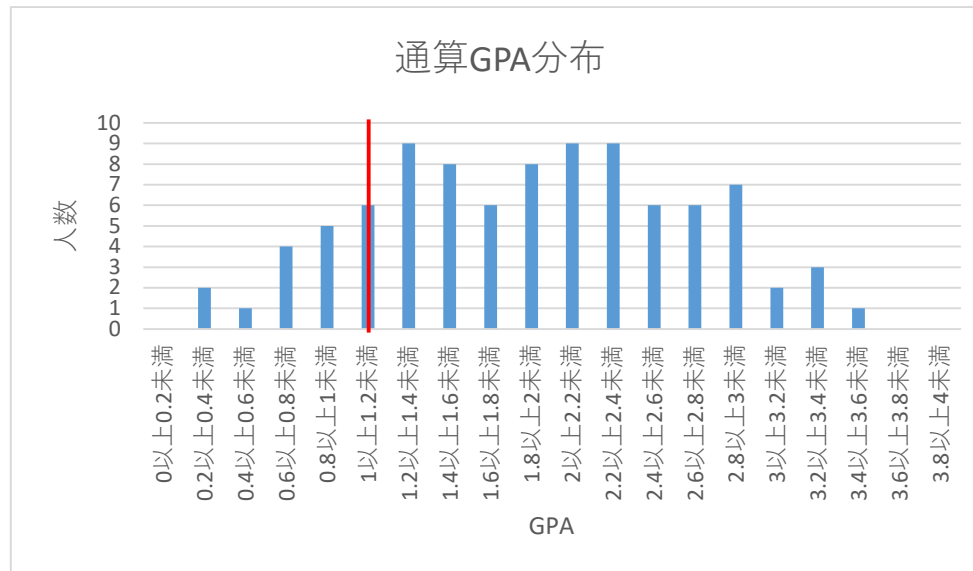
— 下位4分の1 GPA1.08未満 (14名)

機械工学科2年生(19生)

1/4順位GPA	2.41
1/2順位GPA	1.84
3/4順位GPA	1.14

2020年度末成績(通算GPA)分布

GPA	人数
3.8以上4未満	0
3.6以上3.8未満	0
3.4以上3.6未満	1
3.2以上3.4未満	3
3以上3.2未満	2
2.8以上3未満	7
2.6以上2.8未満	6
2.4以上2.6未満	6
2.2以上2.4未満	9
2以上2.2未満	9
1.8以上2未満	8
1.6以上1.8未満	6
1.4以上1.6未満	8
1.2以上1.4未満	9
1以上1.2未満	6
0.8以上1未満	5
0.6以上0.8未満	4
0.4以上0.6未満	1
0.2以上0.4未満	2
0以上0.2未満	0
計	92



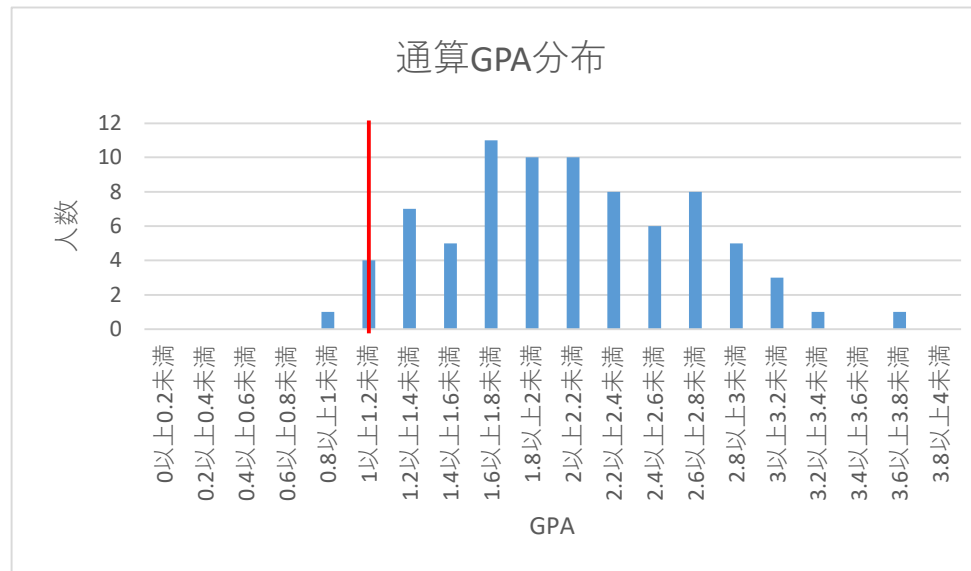
下位4分の1 GPA1.14未満 (17名)

機械工学科3年生(18生)

1/4順位GPA	2.31
1/2順位GPA	1.82
3/4順位GPA	1.08

2020年度末成績(通算GPA)分布

GPA	人数
3.8以上4未満	0
3.6以上3.8未満	1
3.4以上3.6未満	0
3.2以上3.4未満	1
3以上3.2未満	3
2.8以上3未満	5
2.6以上2.8未満	8
2.4以上2.6未満	6
2.2以上2.4未満	8
2以上2.2未満	10
1.8以上2未満	10
1.6以上1.8未満	11
1.4以上1.6未満	5
1.2以上1.4未満	7
1以上1.2未満	4
0.8以上1未満	1
0.6以上0.8未満	0
0.4以上0.6未満	0
0.2以上0.4未満	0
0以上0.2未満	0
計	80



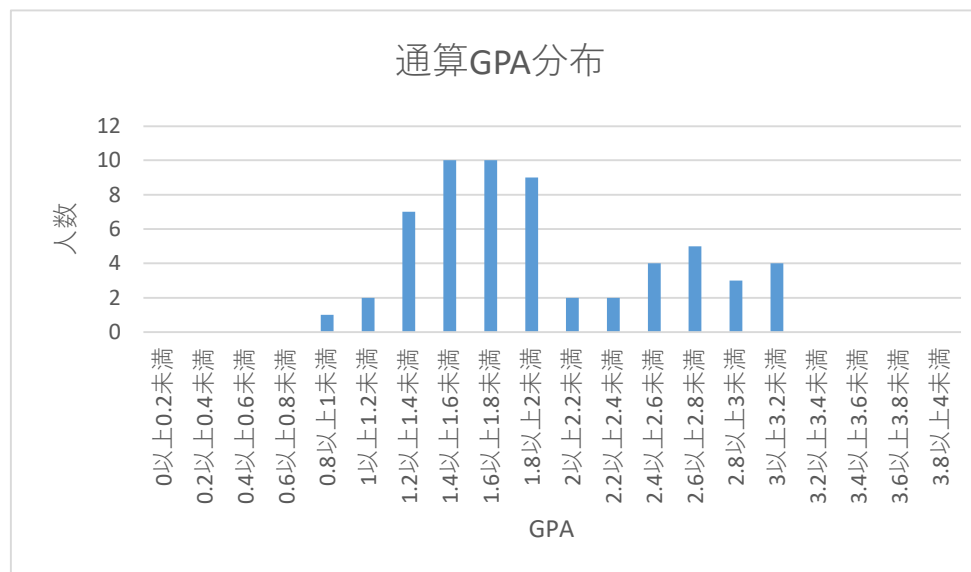
下位4分の1 GPA1.08未満 (2名)

機械工学科4年生(17生)

1/4順位GPA	1.92
1/2順位GPA	1.51
3/4順位GPA	—

GPA	人数
3.8以上4未満	0
3.6以上3.8未満	0
3.4以上3.6未満	0
3.2以上3.4未満	0
3以上3.2未満	4
2.8以上3未満	3
2.6以上2.8未満	5
2.4以上2.6未満	4
2.2以上2.4未満	2
2以上2.2未満	2
1.8以上2未満	9
1.6以上1.8未満	10
1.4以上1.6未満	10
1.2以上1.4未満	7
1以上1.2未満	2
0.8以上1未満	1
0.6以上0.8未満	0
0.4以上0.6未満	0
0.2以上0.4未満	0
0以上0.2未満	0
計	59

2020年度末成績(通算GPA)分布



上位4分の3順位 67名

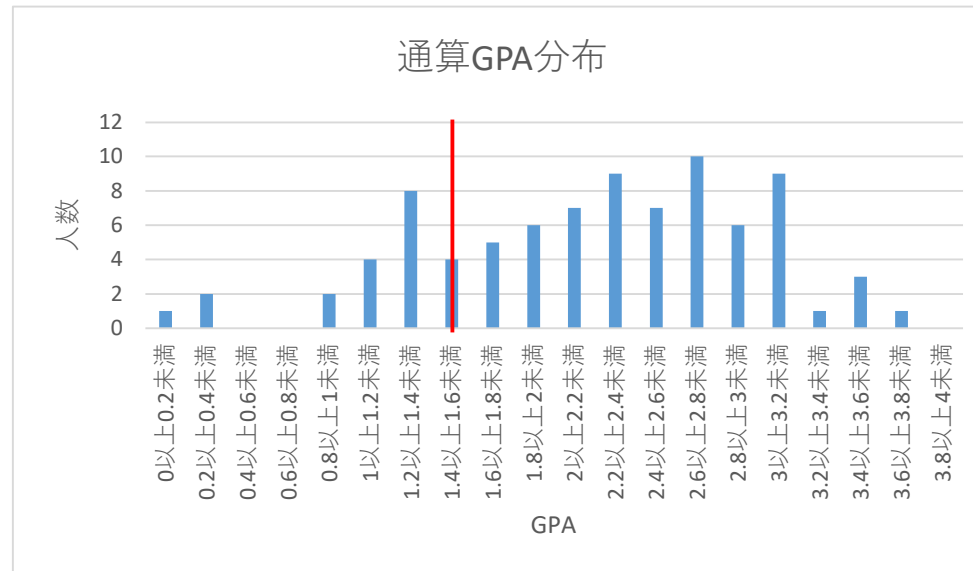


電気電子工学科1年生(20生)

1/4順位GPA	2.68
1/2順位GPA	2.26
3/4順位GPA	1.48

2020年度末成績(通算GPA)分布

GPA	人数
3.8以上4未満	0
3.6以上3.8未満	1
3.4以上3.6未満	3
3.2以上3.4未満	1
3以上3.2未満	9
2.8以上3未満	6
2.6以上2.8未満	10
2.4以上2.6未満	7
2.2以上2.4未満	9
2以上2.2未満	7
1.8以上2未満	6
1.6以上1.8未満	5
1.4以上1.6未満	4
1.2以上1.4未満	8
1以上1.2未満	4
0.8以上1未満	2
0.6以上0.8未満	0
0.4以上0.6未満	0
0.2以上0.4未満	2
0以上0.2未満	1
計	85



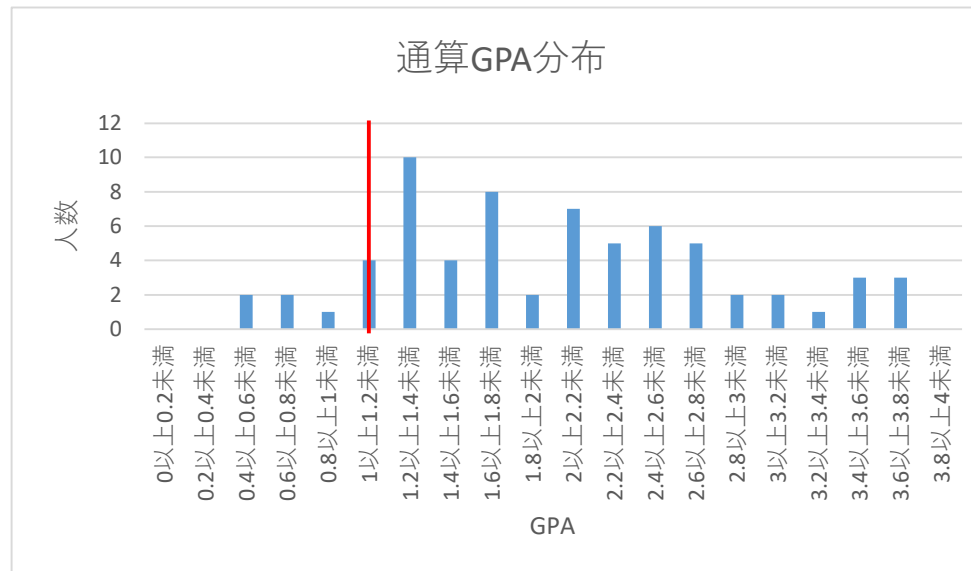
下位4分の1 GPA1.48未満 (18名)

電気電子工学科2年生(19生)

1/4順位GPA	2.48
1/2順位GPA	1.68
3/4順位GPA	1.07

2020年度末成績(通算GPA)分布

GPA	人数
3.8以上4未満	0
3.6以上3.8未満	3
3.4以上3.6未満	3
3.2以上3.4未満	1
3以上3.2未満	2
2.8以上3未満	2
2.6以上2.8未満	5
2.4以上2.6未満	6
2.2以上2.4未満	5
2以上2.2未満	7
1.8以上2未満	2
1.6以上1.8未満	8
1.4以上1.6未満	4
1.2以上1.4未満	10
1以上1.2未満	4
0.8以上1未満	1
0.6以上0.8未満	2
0.4以上0.6未満	2
0.2以上0.4未満	0
0以上0.2未満	0
計	67



下位4分の1 GPA1.07未満 (6名)

電気電子工学科3年生(18生)

1/4順位GPA	2.20
1/2順位GPA	1.65
3/4順位GPA	1.07

2020年度末成績(通算GPA)分布

GPA	人数
3.8以上4未満	1
3.6以上3.8未満	0
3.4以上3.6未満	0
3.2以上3.4未満	0
3以上3.2未満	1
2.8以上3未満	8
2.6以上2.8未満	5
2.4以上2.6未満	0
2.2以上2.4未満	6
2以上2.2未満	3
1.8以上2未満	10
1.6以上1.8未満	6
1.4以上1.6未満	7
1.2以上1.4未満	9
1以上1.2未満	6
0.8以上1未満	1
0.6以上0.8未満	1
0.4以上0.6未満	0
0.2以上0.4未満	0
0以上0.2未満	0
計	64



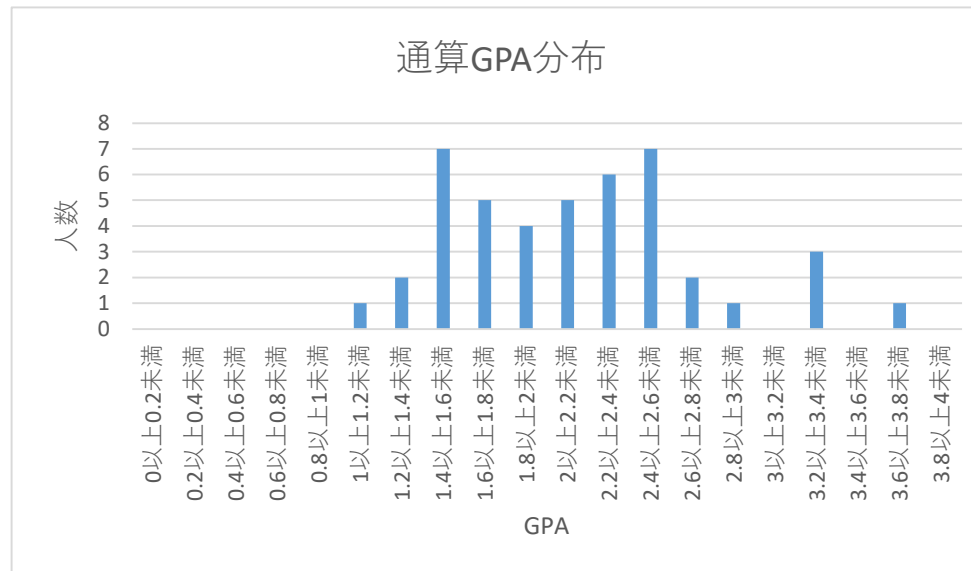
下位4分の1 GPA1.07未満 (4名)

電気電子工学科4年生(17生)

1/4順位GPA	2.37
1/2順位GPA	1.75
3/4順位GPA	—

GPA	人数
3.8以上4未満	0
3.6以上3.8未満	1
3.4以上3.6未満	0
3.2以上3.4未満	3
3以上3.2未満	0
2.8以上3未満	1
2.6以上2.8未満	2
2.4以上2.6未満	7
2.2以上2.4未満	6
2以上2.2未満	5
1.8以上2未満	4
1.6以上1.8未満	5
1.4以上1.6未満	7
1.2以上1.4未満	2
1以上1.2未満	1
0.8以上1未満	0
0.6以上0.8未満	0
0.4以上0.6未満	0
0.2以上0.4未満	0
0以上0.2未満	0
計	44

2020年度末成績(通算GPA)分布



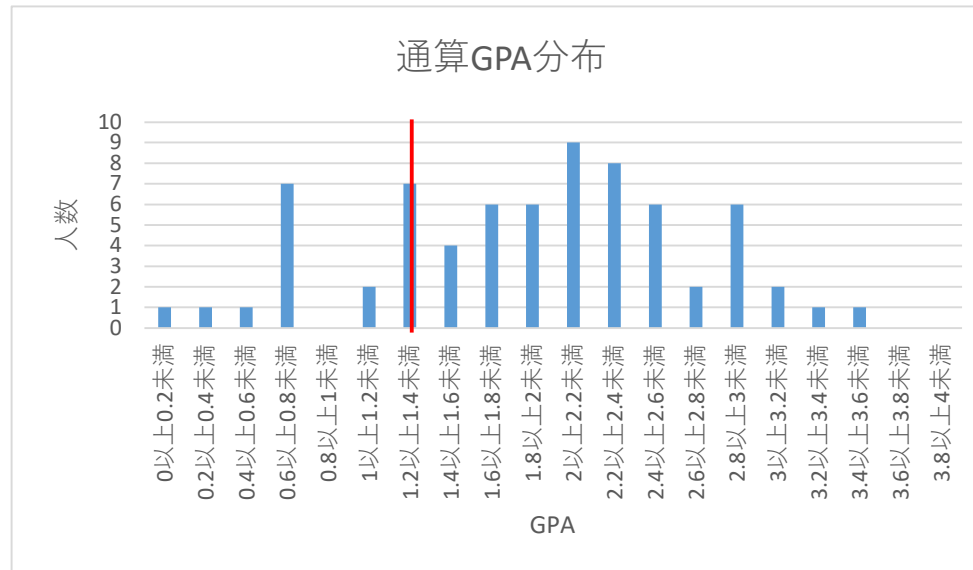
上位4分の3順位 47名

物質生命科学科1年生(20生)

1/4順位GPA	2.40
1/2順位GPA	1.97
3/4順位GPA	1.37

2020年度末成績(通算GPA)分布

GPA	人数
3.8以上4未満	0
3.6以上3.8未満	0
3.4以上3.6未満	1
3.2以上3.4未満	1
3以上3.2未満	2
2.8以上3未満	6
2.6以上2.8未満	2
2.4以上2.6未満	6
2.2以上2.4未満	8
2以上2.2未満	9
1.8以上2未満	6
1.6以上1.8未満	6
1.4以上1.6未満	4
1.2以上1.4未満	7
1以上1.2未満	2
0.8以上1未満	0
0.6以上0.8未満	7
0.4以上0.6未満	1
0.2以上0.4未満	1
0以上0.2未満	1
計	70



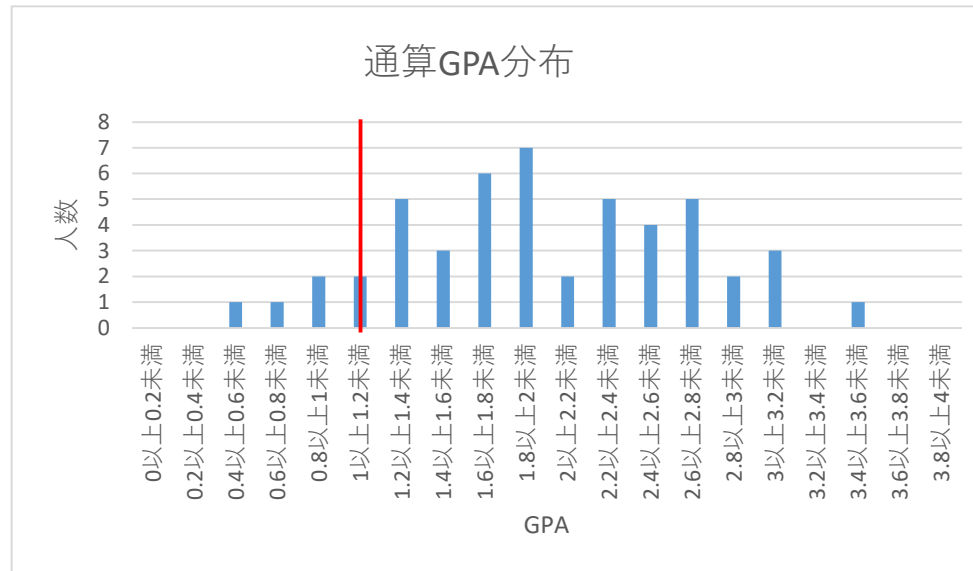
下位4分の1 GPA1.37未満 (16名)

物質生命科学科2年生(19生)

1/4順位GPA	2.40
1/2順位GPA	1.82
3/4順位GPA	1.09

2020年度末成績(通算GPA)分布

GPA	人数
3.8以上4未満	0
3.6以上3.8未満	0
3.4以上3.6未満	1
3.2以上3.4未満	0
3以上3.2未満	3
2.8以上3未満	2
2.6以上2.8未満	5
2.4以上2.6未満	4
2.2以上2.4未満	5
2以上2.2未満	2
1.8以上2未満	7
1.6以上1.8未満	6
1.4以上1.6未満	3
1.2以上1.4未満	5
1以上1.2未満	2
0.8以上1未満	2
0.6以上0.8未満	1
0.4以上0.6未満	1
0.2以上0.4未満	0
0以上0.2未満	0
計	49



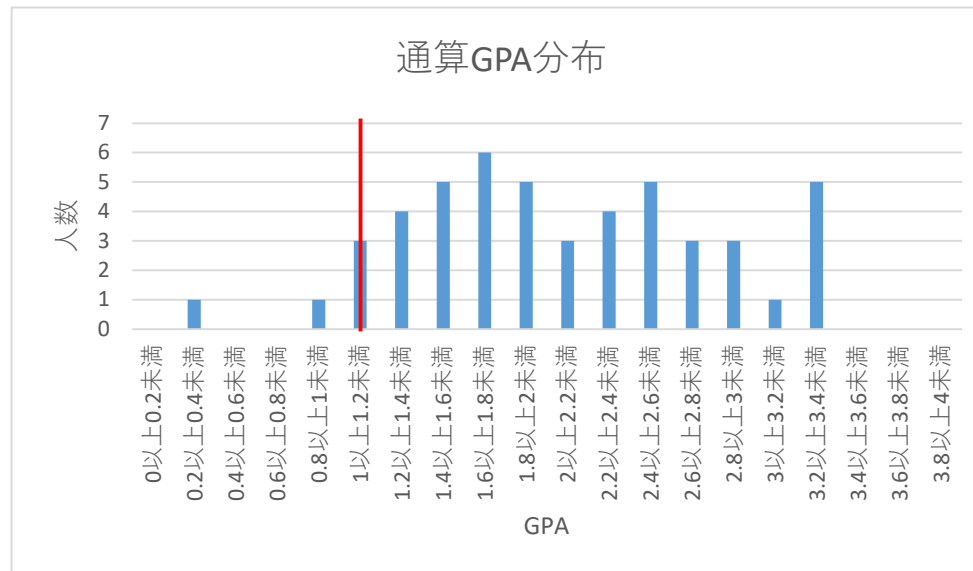
下位4分の1 GPA1.09未満 (5名)

物質生命科学科3年生(18生)

1/4順位GPA	2.44
1/2順位GPA	1.74
3/4順位GPA	1.15

2020年度末成績(通算GPA)分布

GPA	人数
3.8以上4未満	0
3.6以上3.8未満	0
3.4以上3.6未満	0
3.2以上3.4未満	5
3以上3.2未満	1
2.8以上3未満	3
2.6以上2.8未満	3
2.4以上2.6未満	5
2.2以上2.4未満	4
2以上2.2未満	3
1.8以上2未満	5
1.6以上1.8未満	6
1.4以上1.6未満	5
1.2以上1.4未満	4
1以上1.2未満	3
0.8以上1未満	1
0.6以上0.8未満	0
0.4以上0.6未満	0
0.2以上0.4未満	1
0以上0.2未満	0
計	49



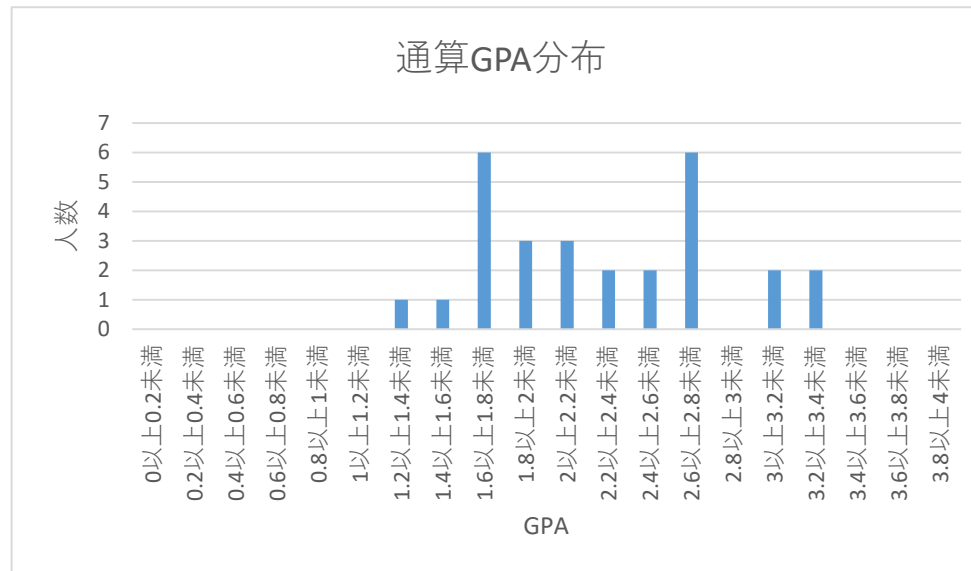
— 下位4分の1 GPA1.15未満 (3名)

物質生命科学科4年生(17生)

1/4順位GPA	2.64
1/2順位GPA	1.81
3/4順位GPA	-

GPA	人数
3.8以上4未満	0
3.6以上3.8未満	0
3.4以上3.6未満	0
3.2以上3.4未満	2
3以上3.2未満	2
2.8以上3未満	0
2.6以上2.8未満	6
2.4以上2.6未満	2
2.2以上2.4未満	2
2以上2.2未満	3
1.8以上2未満	3
1.6以上1.8未満	6
1.4以上1.6未満	1
1.2以上1.4未満	1
1以上1.2未満	0
0.8以上1未満	0
0.6以上0.8未満	0
0.4以上0.6未満	0
0.2以上0.4未満	0
0以上0.2未満	0
計	28

2020年度末成績(通算GPA)分布



上位4分の3順位 29名

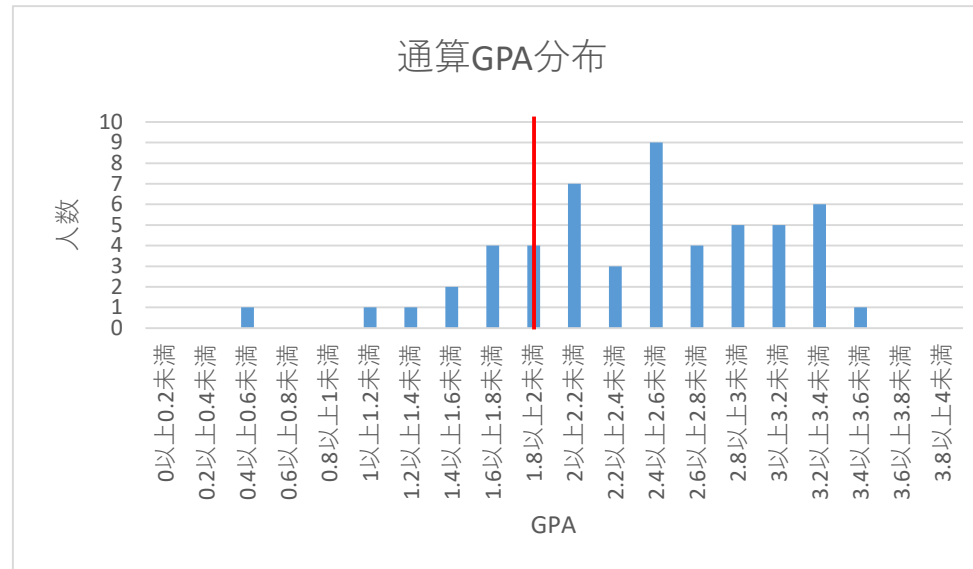


建築学科1年生(20生)

1/4順位GPA	2.85
1/2順位GPA	2.44
3/4順位GPA	1.92

2020年度末成績(通算GPA)分布

GPA	人数
3.8以上4未満	0
3.6以上3.8未満	0
3.4以上3.6未満	1
3.2以上3.4未満	6
3以上3.2未満	5
2.8以上3未満	5
2.6以上2.8未満	4
2.4以上2.6未満	9
2.2以上2.4未満	3
2以上2.2未満	7
1.8以上2未満	4
1.6以上1.8未満	4
1.4以上1.6未満	2
1.2以上1.4未満	1
1以上1.2未満	1
0.8以上1未満	0
0.6以上0.8未満	0
0.4以上0.6未満	1
0.2以上0.4未満	0
0以上0.2未満	0
計	53



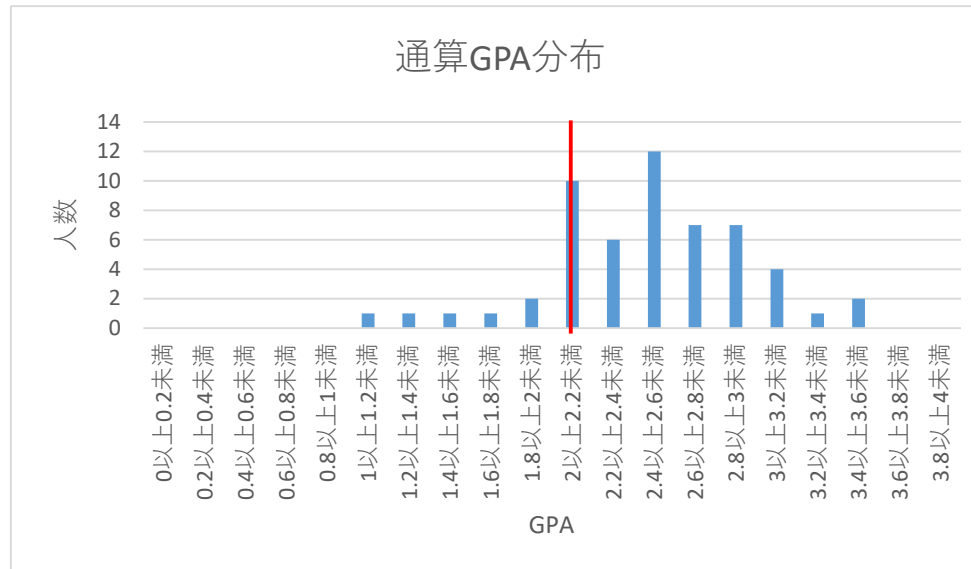
下位4分の1 GPA1.92未満 (10名)

建築学科2年生(19生)

1/4順位GPA	2.78
1/2順位GPA	2.48
3/4順位GPA	2.05

2020年度末成績(通算GPA)分布

GPA	人数
3.8以上4未満	0
3.6以上3.8未満	0
3.4以上3.6未満	2
3.2以上3.4未満	1
3以上3.2未満	4
2.8以上3未満	7
2.6以上2.8未満	7
2.4以上2.6未満	12
2.2以上2.4未満	6
2以上2.2未満	10
1.8以上2未満	2
1.6以上1.8未満	1
1.4以上1.6未満	1
1.2以上1.4未満	1
1以上1.2未満	1
0.8以上1未満	0
0.6以上0.8未満	0
0.4以上0.6未満	0
0.2以上0.4未満	0
0以上0.2未満	0
計	55



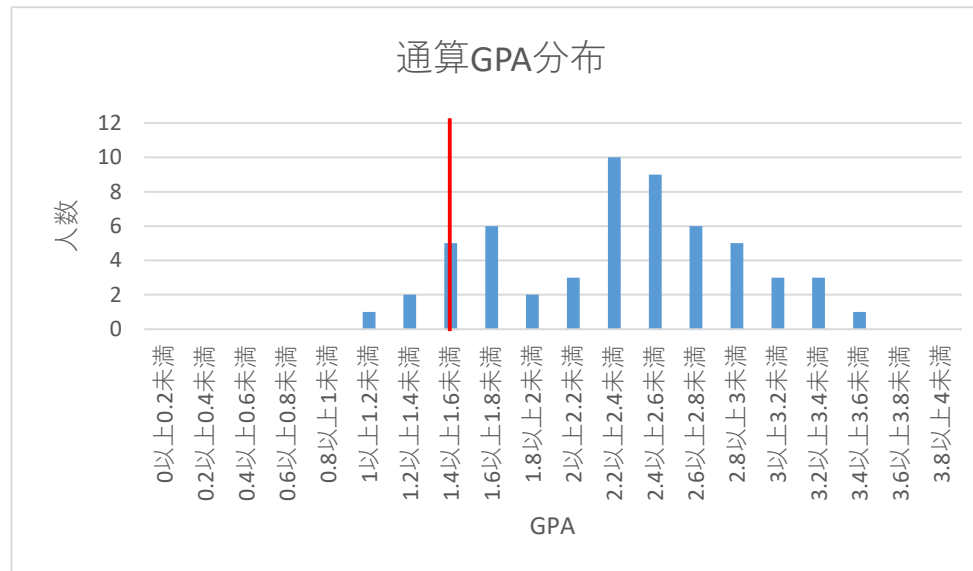
下位4分の1 GPA2.05未満 (10名)

建築学科3年生(18生)

1/4順位GPA	2.61
1/2順位GPA	2.22
3/4順位GPA	1.46

2020年度末成績(通算GPA)分布

GPA	人数
3.8以上4未満	0
3.6以上3.8未満	0
3.4以上3.6未満	1
3.2以上3.4未満	3
3以上3.2未満	3
2.8以上3未満	5
2.6以上2.8未満	6
2.4以上2.6未満	9
2.2以上2.4未満	10
2以上2.2未満	3
1.8以上2未満	2
1.6以上1.8未満	6
1.4以上1.6未満	5
1.2以上1.4未満	2
1以上1.2未満	1
0.8以上1未満	0
0.6以上0.8未満	0
0.4以上0.6未満	0
0.2以上0.4未満	0
0以上0.2未満	0
計	56



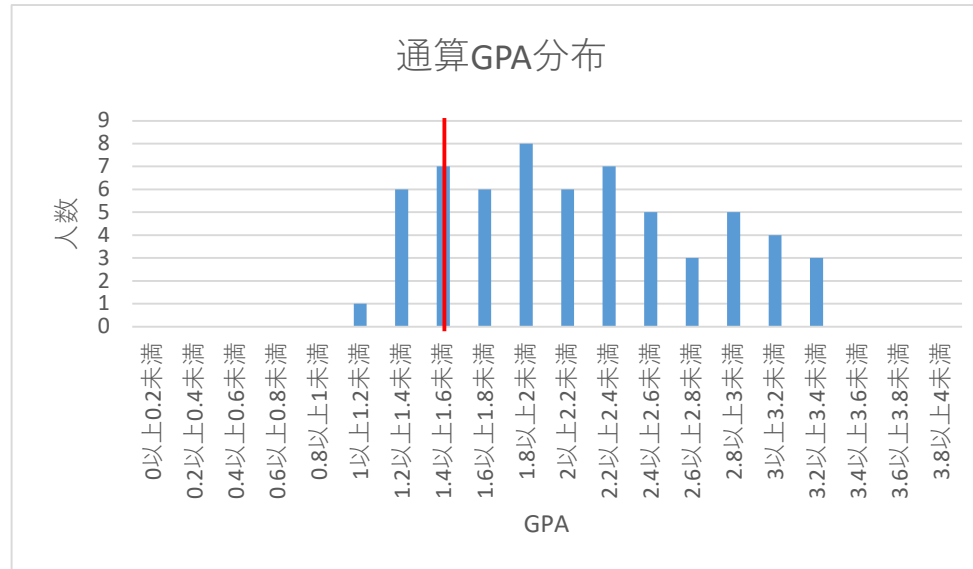
下位4分の1 GPA1.46未満 (6名)

建築学科4年生(17生)

1/4順位GPA	2.54
1/2順位GPA	1.96
3/4順位GPA	1.50

2020年度末成績(通算GPA)分布

GPA	人数
3.8以上4未満	0
3.6以上3.8未満	0
3.4以上3.6未満	0
3.2以上3.4未満	3
3以上3.2未満	4
2.8以上3未満	5
2.6以上2.8未満	3
2.4以上2.6未満	5
2.2以上2.4未満	7
2以上2.2未満	6
1.8以上2未満	8
1.6以上1.8未満	6
1.4以上1.6未満	7
1.2以上1.4未満	6
1以上1.2未満	1
0.8以上1未満	0
0.6以上0.8未満	0
0.4以上0.6未満	0
0.2以上0.4未満	0
0以上0.2未満	0
計	61



下位4分の1 GPA1.50未満 (9名)

情報学部1年生(20生)

1/4順位GPA	2.81
1/2順位GPA	2.25
3/4順位GPA	1.55

2020年度末成績(通算GPA)分布

GPA	人数
3.8以上4未満	0
3.6以上3.8未満	0
3.4以上3.6未満	4
3.2以上3.4未満	4
3以上3.2未満	13
2.8以上3未満	11
2.6以上2.8未満	11
2.4以上2.6未満	7
2.2以上2.4未満	14
2以上2.2未満	9
1.8以上2未満	6
1.6以上1.8未満	11
1.4以上1.6未満	9
1.2以上1.4未満	7
1以上1.2未満	5
0.8以上1未満	2
0.6以上0.8未満	4
0.4以上0.6未満	3
0.2以上0.4未満	0
0以上0.2未満	2
計	122



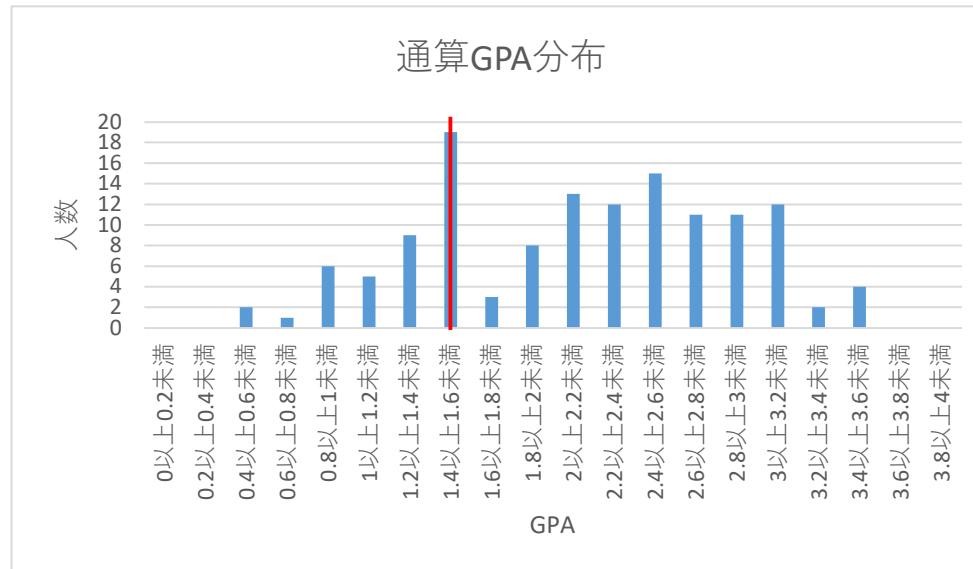
下位4分の1 GPA1.55未満 (28名)

情報学部2年生(19生)

1/4順位GPA	2.67
1/2順位GPA	2.14
3/4順位GPA	1.43

2020年度末成績(通算GPA)分布

GPA	人数
3.8以上4未満	0
3.6以上3.8未満	0
3.4以上3.6未満	4
3.2以上3.4未満	2
3以上3.2未満	12
2.8以上3未満	11
2.6以上2.8未満	11
2.4以上2.6未満	15
2.2以上2.4未満	12
2以上2.2未満	13
1.8以上2未満	8
1.6以上1.8未満	3
1.4以上1.6未満	19
1.2以上1.4未満	9
1以上1.2未満	5
0.8以上1未満	6
0.6以上0.8未満	1
0.4以上0.6未満	2
0.2以上0.4未満	0
0以上0.2未満	0
計	133



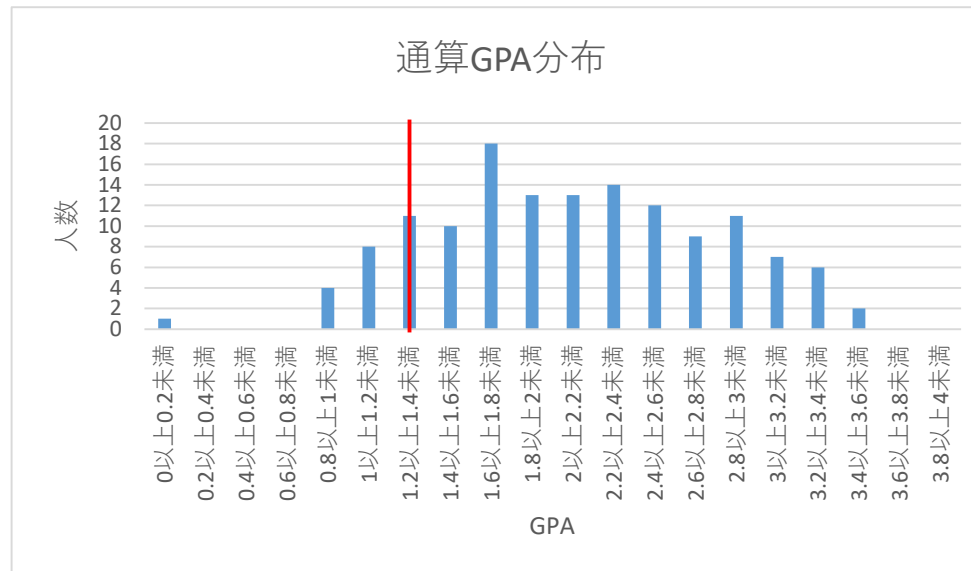
下位4分の1 GPA1.43未満 (25名)

情報学部3年生(18生)

1/4順位GPA	2.47
1/2順位GPA	1.81
3/4順位GPA	1.25

2020年度末成績(通算GPA)分布

GPA	人数
3.8以上4未満	0
3.6以上3.8未満	0
3.4以上3.6未満	2
3.2以上3.4未満	6
3以上3.2未満	7
2.8以上3未満	11
2.6以上2.8未満	9
2.4以上2.6未満	12
2.2以上2.4未満	14
2以上2.2未満	13
1.8以上2未満	13
1.6以上1.8未満	18
1.4以上1.6未満	10
1.2以上1.4未満	11
1以上1.2未満	8
0.8以上1未満	4
0.6以上0.8未満	0
0.4以上0.6未満	0
0.2以上0.4未満	0
0以上0.2未満	1
計	139



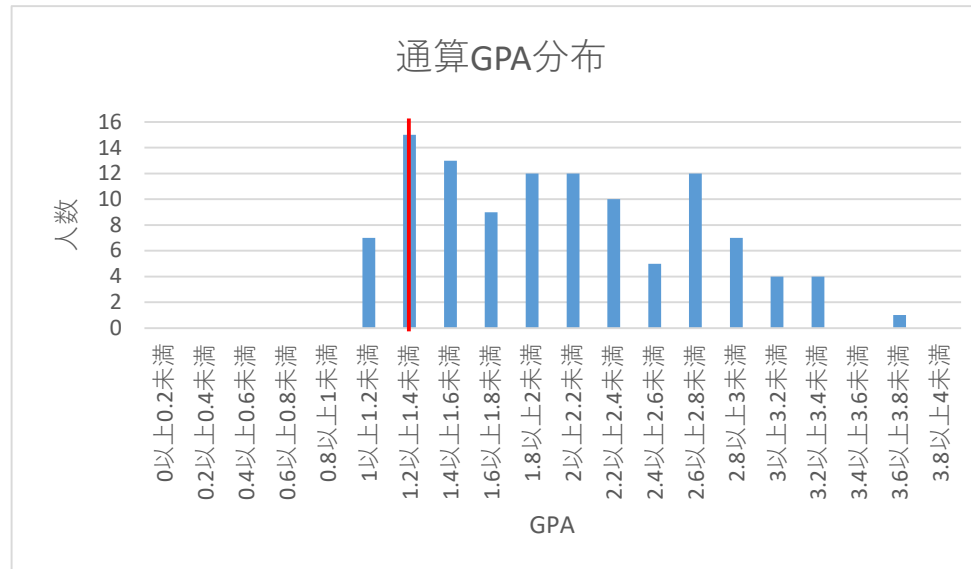
下位4分の1 GPA1.25未満 (15名)

情報学部4年生(17生)

1/4順位GPA	2.38
1/2順位GPA	1.78
3/4順位GPA	1.23

2020年度末成績(通算GPA)分布

GPA	人数
3.8以上4未満	0
3.6以上3.8未満	1
3.4以上3.6未満	0
3.2以上3.4未満	4
3以上3.2未満	4
2.8以上3未満	7
2.6以上2.8未満	12
2.4以上2.6未満	5
2.2以上2.4未満	10
2以上2.2未満	12
1.8以上2未満	12
1.6以上1.8未満	9
1.4以上1.6未満	13
1.2以上1.4未満	15
1以上1.2未満	7
0.8以上1未満	0
0.6以上0.8未満	0
0.4以上0.6未満	0
0.2以上0.4未満	0
0以上0.2未満	0
計	111



下位4分の1 GPA1.23未満 (9名)

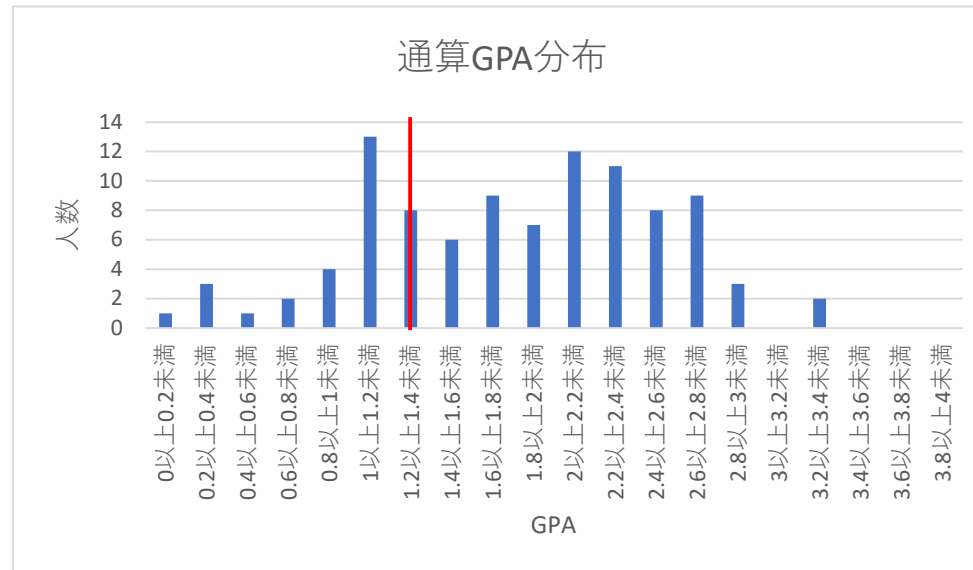


機械工学科1年生(19生)

1/4順位GPA	2.35
1/2順位GPA	1.88
3/4順位GPA	1.20

2019年度末成績(通算GPA)分布

GPA	人数
3.8以上4未満	0
3.6以上3.8未満	0
3.4以上3.6未満	0
3.2以上3.4未満	2
3以上3.2未満	0
2.8以上3未満	3
2.6以上2.8未満	9
2.4以上2.6未満	8
2.2以上2.4未満	11
2以上2.2未満	12
1.8以上2未満	7
1.6以上1.8未満	9
1.4以上1.6未満	6
1.2以上1.4未満	8
1以上1.2未満	13
0.8以上1未満	4
0.6以上0.8未満	2
0.4以上0.6未満	1
0.2以上0.4未満	3
0以上0.2未満	1
計	99



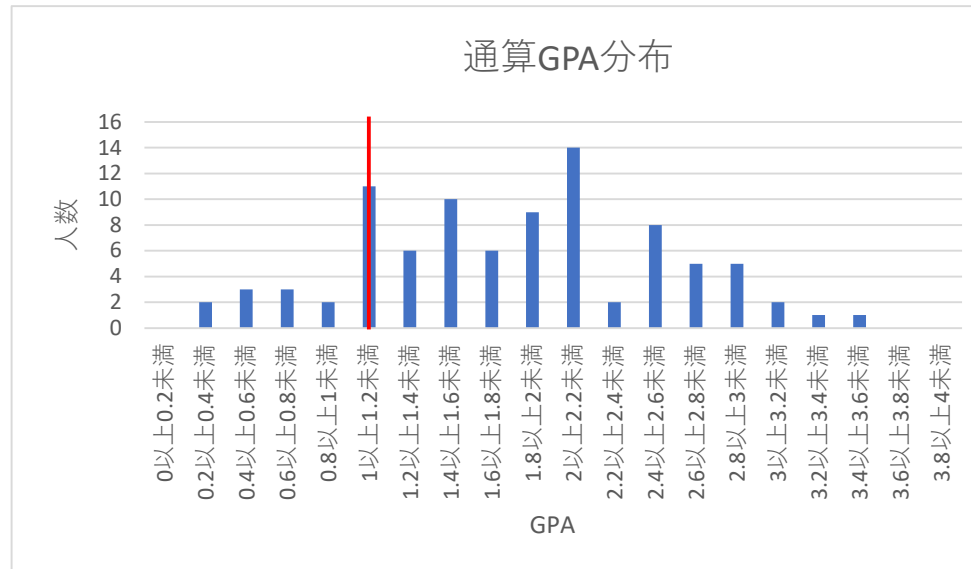
下位4分の1 GPA1.20未満 (24名)

機械工学科2年生(18生)

1/4順位GPA	2.16
1/2順位GPA	1.63
3/4順位GPA	1.05

2019年度末成績(通算GPA)分布

GPA	人数
3.8以上4未満	0
3.6以上3.8未満	0
3.4以上3.6未満	1
3.2以上3.4未満	1
3以上3.2未満	2
2.8以上3未満	5
2.6以上2.8未満	5
2.4以上2.6未満	8
2.2以上2.4未満	2
2以上2.2未満	14
1.8以上2未満	9
1.6以上1.8未満	6
1.4以上1.6未満	10
1.2以上1.4未満	6
1以上1.2未満	11
0.8以上1未満	2
0.6以上0.8未満	3
0.4以上0.6未満	3
0.2以上0.4未満	2
0以上0.2未満	0
計	90



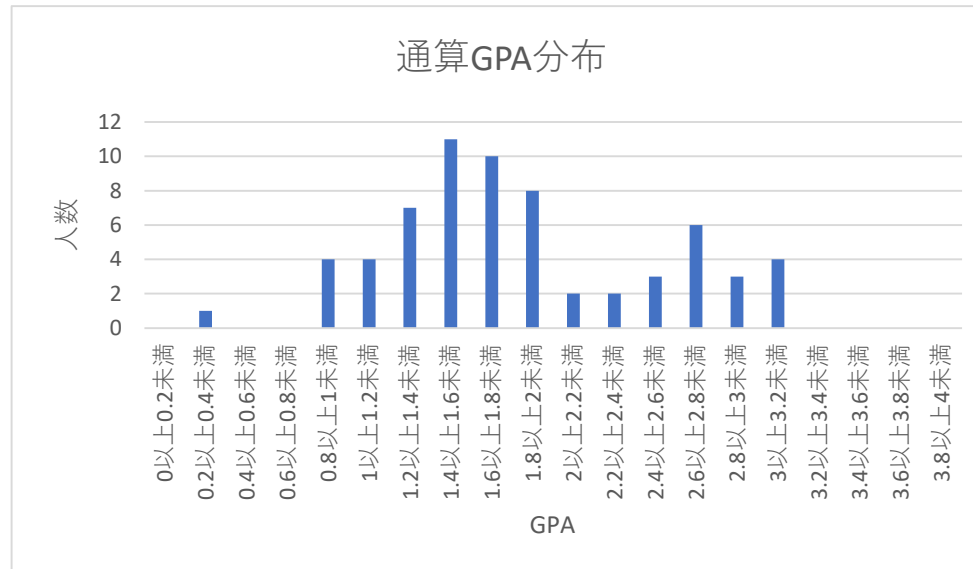
下位4分の1 GPA1.05未満 (12名)

機械工学科3年生(17生)

1/4順位GPA	1.91
1/2順位GPA	1.52
3/4順位GPA	-

GPA	人数
3.8以上4未満	0
3.6以上3.8未満	0
3.4以上3.6未満	0
3.2以上3.4未満	0
3以上3.2未満	4
2.8以上3未満	3
2.6以上2.8未満	6
2.4以上2.6未満	3
2.2以上2.4未満	2
2以上2.2未満	2
1.8以上2未満	8
1.6以上1.8未満	10
1.4以上1.6未満	11
1.2以上1.4未満	7
1以上1.2未満	4
0.8以上1未満	4
0.6以上0.8未満	0
0.4以上0.6未満	0
0.2以上0.4未満	1
0以上0.2未満	0
計	65

2019年度末成績(通算GPA)分布



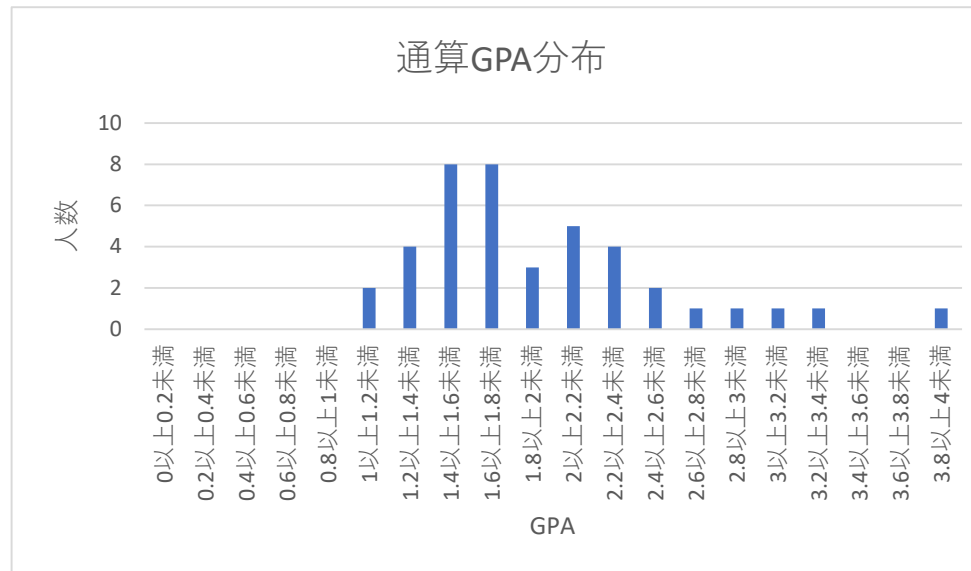
上位4分の3順位 67名

機械工学科4年生(16生)

1/4順位GPA	1.72
1/2順位GPA	-
3/4順位GPA	-

GPA	人数
3.8以上4未満	1
3.6以上3.8未満	0
3.4以上3.6未満	0
3.2以上3.4未満	1
3以上3.2未満	1
2.8以上3未満	1
2.6以上2.8未満	1
2.4以上2.6未満	2
2.2以上2.4未満	4
2以上2.2未満	5
1.8以上2未満	3
1.6以上1.8未満	8
1.4以上1.6未満	8
1.2以上1.4未満	4
1以上1.2未満	2
0.8以上1未満	0
0.6以上0.8未満	0
0.4以上0.6未満	0
0.2以上0.4未満	0
0以上0.2未満	0
計	41

2019年度末成績(通算GPA)分布



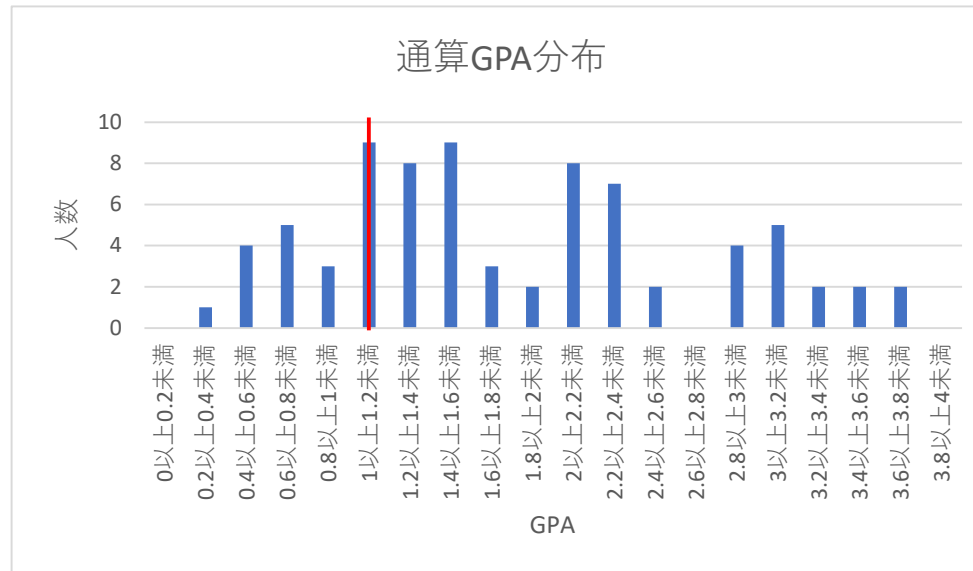
上位4分の3順位 64名

電気電子工学科1年生(19生)

1/4順位GPA	2.33
1/2順位GPA	1.54
3/4順位GPA	1.07

2019年度末成績(通算GPA)分布

GPA	人数
3.8以上4未満	0
3.6以上3.8未満	2
3.4以上3.6未満	2
3.2以上3.4未満	2
3以上3.2未満	5
2.8以上3未満	4
2.6以上2.8未満	0
2.4以上2.6未満	2
2.2以上2.4未満	7
2以上2.2未満	8
1.8以上2未満	2
1.6以上1.8未満	3
1.4以上1.6未満	9
1.2以上1.4未満	8
1以上1.2未満	9
0.8以上1未満	3
0.6以上0.8未満	5
0.4以上0.6未満	4
0.2以上0.4未満	1
0以上0.2未満	0
計	76



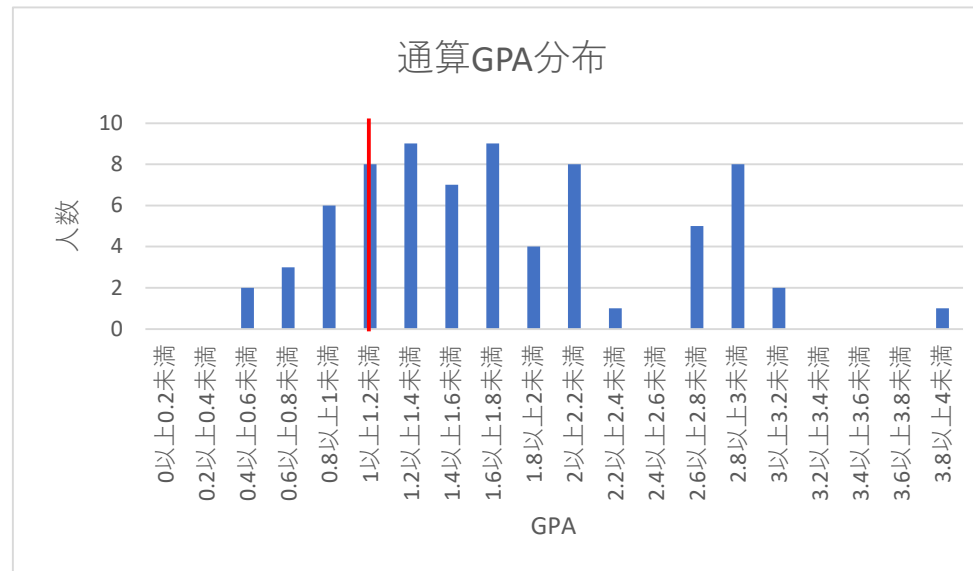
下位4分の1 GPA1.07未満 (15名)

電気電子工学科2年生(18生)

1/4順位GPA	2.13
1/2順位GPA	1.55
3/4順位GPA	1.01

2019年度末成績(通算GPA)分布

GPA	人数
3.8以上4未満	1
3.6以上3.8未満	0
3.4以上3.6未満	0
3.2以上3.4未満	0
3以上3.2未満	2
2.8以上3未満	8
2.6以上2.8未満	5
2.4以上2.6未満	0
2.2以上2.4未満	1
2以上2.2未満	8
1.8以上2未満	4
1.6以上1.8未満	9
1.4以上1.6未満	7
1.2以上1.4未満	9
1以上1.2未満	8
0.8以上1未満	6
0.6以上0.8未満	3
0.4以上0.6未満	2
0.2以上0.4未満	0
0以上0.2未満	0
計	73



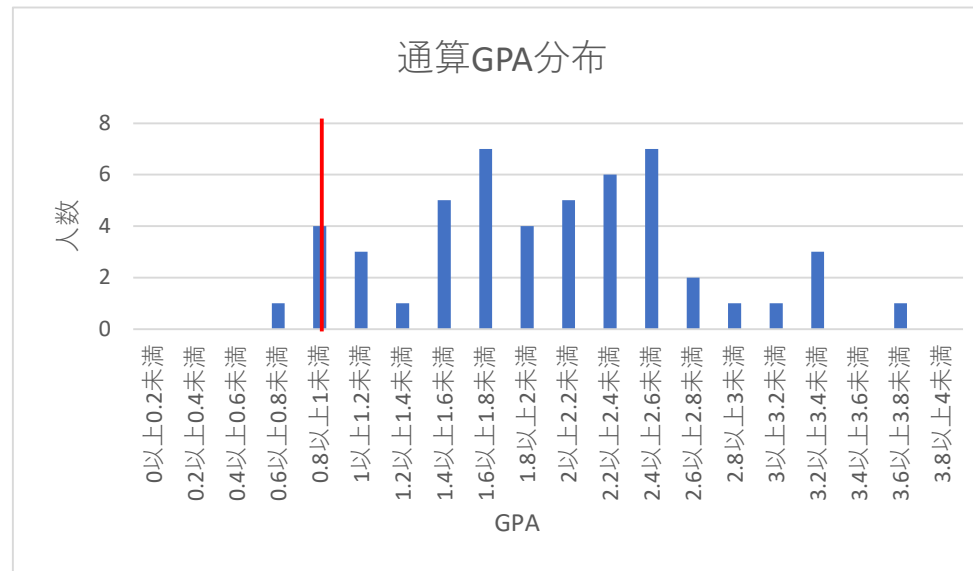
下位4分の1 GPA1.01未満 (13名)

電気電子工学科3年生(17生)

1/4順位GPA	2.37
1/2順位GPA	1.78
3/4順位GPA	0.98

2019年度末成績(通算GPA)分布

GPA	人数
3.8以上4未満	0
3.6以上3.8未満	1
3.4以上3.6未満	0
3.2以上3.4未満	3
3以上3.2未満	1
2.8以上3未満	1
2.6以上2.8未満	2
2.4以上2.6未満	7
2.2以上2.4未満	6
2以上2.2未満	5
1.8以上2未満	4
1.6以上1.8未満	7
1.4以上1.6未満	5
1.2以上1.4未満	1
1以上1.2未満	3
0.8以上1未満	4
0.6以上0.8未満	1
0.4以上0.6未満	0
0.2以上0.4未満	0
0以上0.2未満	0
計	51



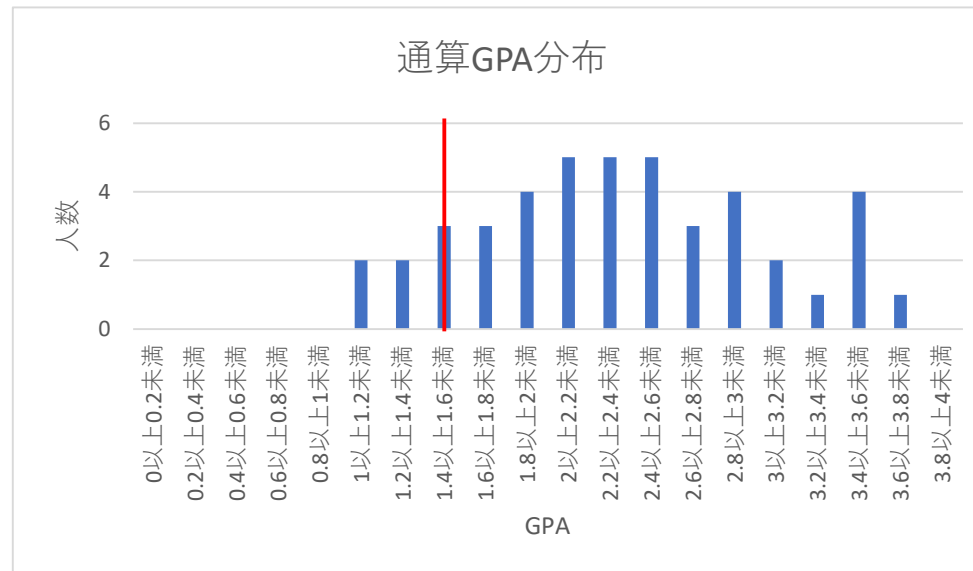
— 下位4分の1 GPA0.98未満 (4名)

電気電子工学科4年生(16生)

1/4順位GPA	2.75
1/2順位GPA	2.11
3/4順位GPA	1.41

2019年度末成績(通算GPA)分布

GPA	人数
3.8以上4未満	0
3.6以上3.8未満	1
3.4以上3.6未満	4
3.2以上3.4未満	1
3以上3.2未満	2
2.8以上3未満	4
2.6以上2.8未満	3
2.4以上2.6未満	5
2.2以上2.4未満	5
2以上2.2未満	5
1.8以上2未満	4
1.6以上1.8未満	3
1.4以上1.6未満	3
1.2以上1.4未満	2
1以上1.2未満	2
0.8以上1未満	0
0.6以上0.8未満	0
0.4以上0.6未満	0
0.2以上0.4未満	0
0以上0.2未満	0
計	44



下位4分の1 GPA1.41未満 (4名)

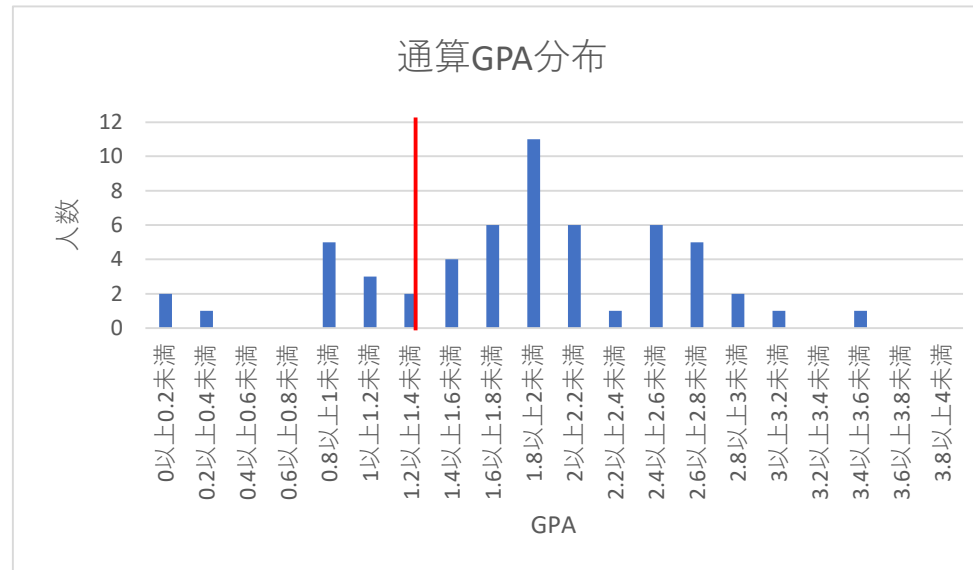


物質生命科学科 1 年生(19生)

1/4順位GPA	2.41
1/2順位GPA	1.87
3/4順位GPA	1.39

2019年度末成績(通算GPA)分布

GPA	人数
3.8以上4未満	0
3.6以上3.8未満	0
3.4以上3.6未満	1
3.2以上3.4未満	0
3以上3.2未満	1
2.8以上3未満	2
2.6以上2.8未満	5
2.4以上2.6未満	6
2.2以上2.4未満	1
2以上2.2未満	6
1.8以上2未満	11
1.6以上1.8未満	6
1.4以上1.6未満	4
1.2以上1.4未満	2
1以上1.2未満	3
0.8以上1未満	5
0.6以上0.8未満	0
0.4以上0.6未満	0
0.2以上0.4未満	1
0以上0.2未満	2
計	56



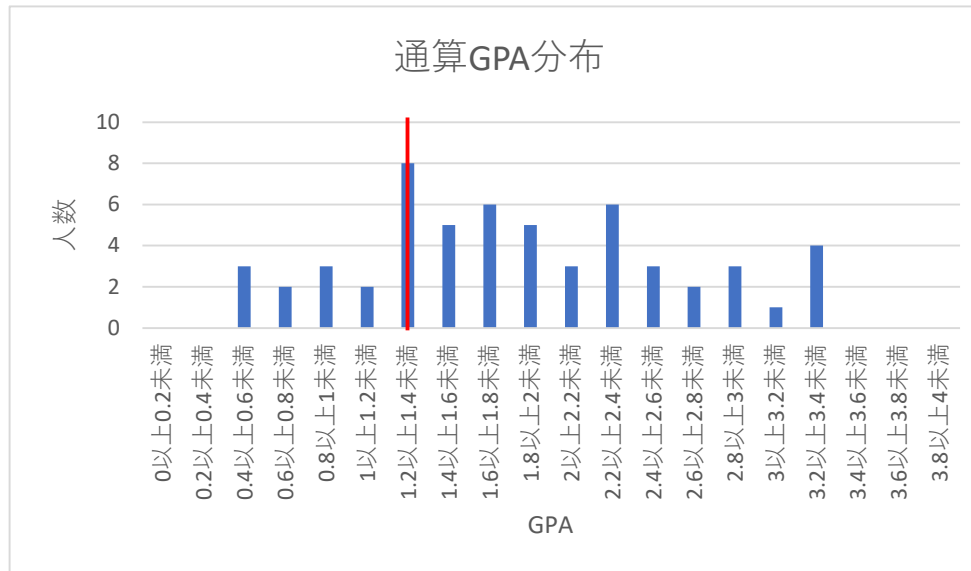
下位4分の1 GPA1.39未満 (12名)

物質生命科学科2年生(18生)

1/4順位GPA	2.34
1/2順位GPA	1.68
3/4順位GPA	1.21

2019年度末成績(通算GPA)分布

GPA	人数
3.8以上4未満	0
3.6以上3.8未満	0
3.4以上3.6未満	0
3.2以上3.4未満	4
3以上3.2未満	1
2.8以上3未満	3
2.6以上2.8未満	2
2.4以上2.6未満	3
2.2以上2.4未満	6
2以上2.2未満	3
1.8以上2未満	5
1.6以上1.8未満	6
1.4以上1.6未満	5
1.2以上1.4未満	8
1以上1.2未満	2
0.8以上1未満	3
0.6以上0.8未満	2
0.4以上0.6未満	3
0.2以上0.4未満	0
0以上0.2未満	0
計	56



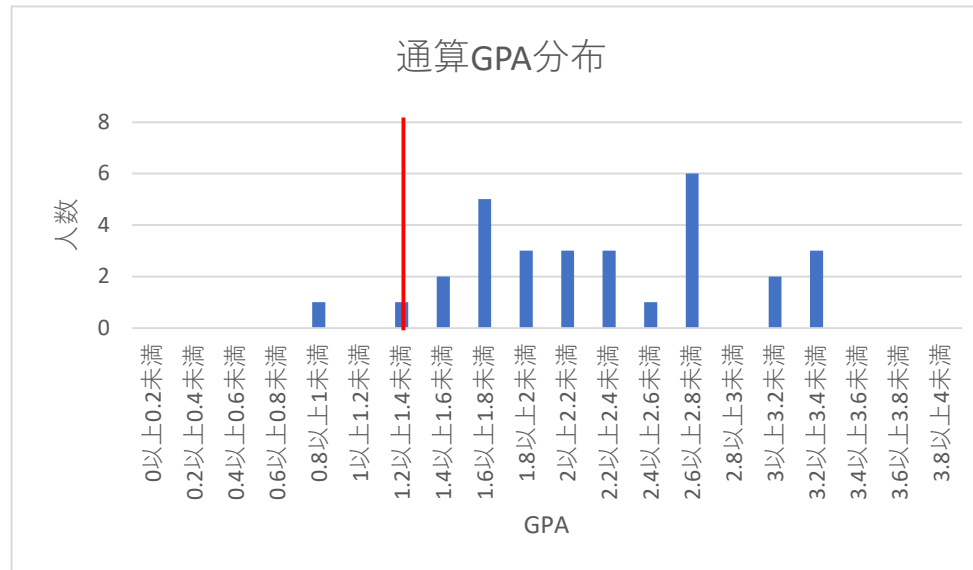
下位4分の1 GPA1.21未満 (10名)

物質生命科学科3年生(17生)

1/4順位GPA	2.71
1/2順位GPA	1.89
3/4順位GPA	1.32

2019年度末成績(通算GPA)分布

GPA	人数
3.8以上4未満	0
3.6以上3.8未満	0
3.4以上3.6未満	0
3.2以上3.4未満	3
3以上3.2未満	2
2.8以上3未満	0
2.6以上2.8未満	6
2.4以上2.6未満	1
2.2以上2.4未満	3
2以上2.2未満	3
1.8以上2未満	3
1.6以上1.8未満	5
1.4以上1.6未満	2
1.2以上1.4未満	1
1以上1.2未満	0
0.8以上1未満	1
0.6以上0.8未満	0
0.4以上0.6未満	0
0.2以上0.4未満	0
0以上0.2未満	0
計	30



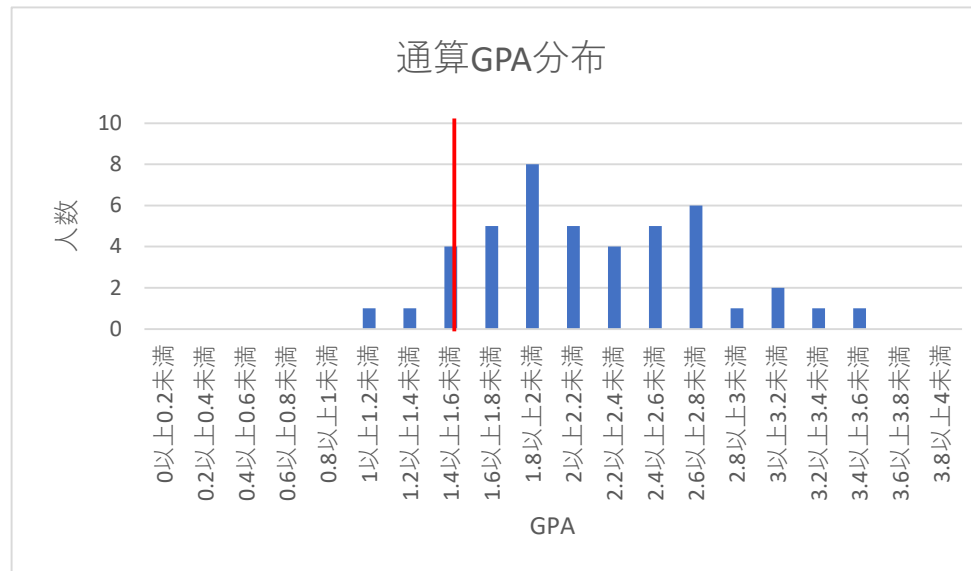
下位4分の1 GPA1.32未満 (1名)

物質生命科学科4年生(16生)

1/4順位GPA	2.51
1/2順位GPA	1.94
3/4順位GPA	1.58

2019年度末成績(通算GPA)分布

GPA	人数
3.8以上4未満	0
3.6以上3.8未満	0
3.4以上3.6未満	1
3.2以上3.4未満	1
3以上3.2未満	2
2.8以上3未満	1
2.6以上2.8未満	6
2.4以上2.6未満	5
2.2以上2.4未満	4
2以上2.2未満	5
1.8以上2未満	8
1.6以上1.8未満	5
1.4以上1.6未満	4
1.2以上1.4未満	1
1以上1.2未満	1
0.8以上1未満	0
0.6以上0.8未満	0
0.4以上0.6未満	0
0.2以上0.4未満	0
0以上0.2未満	0
計	44



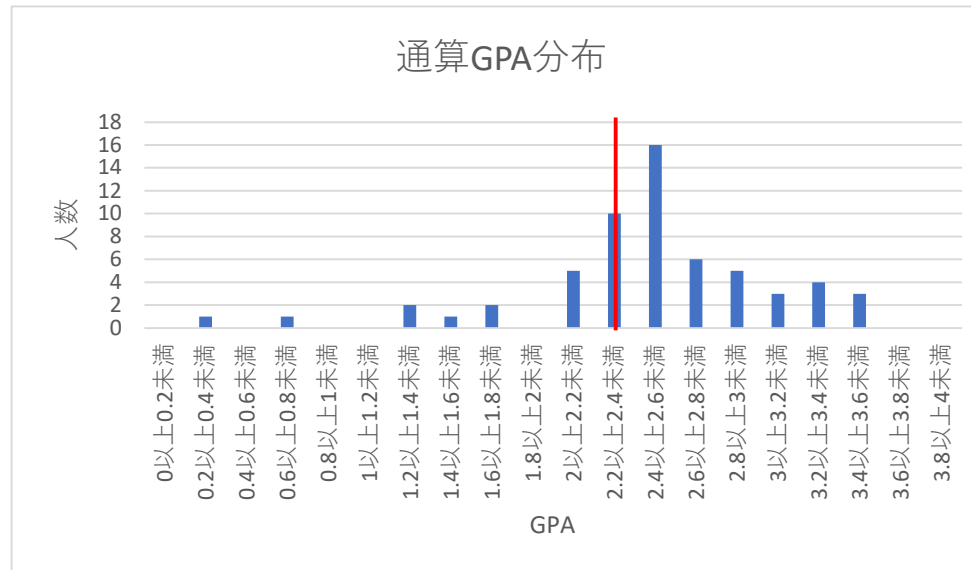
下位4分の1 GPA1.58未満 (5名)

建築学科1年生(19生)

1/4順位GPA	2.81
1/2順位GPA	2.46
3/4順位GPA	2.32

2019年度末成績(通算GPA)分布

GPA	人数
3.8以上4未満	0
3.6以上3.8未満	0
3.4以上3.6未満	3
3.2以上3.4未満	4
3以上3.2未満	3
2.8以上3未満	5
2.6以上2.8未満	6
2.4以上2.6未満	16
2.2以上2.4未満	10
2以上2.2未満	5
1.8以上2未満	0
1.6以上1.8未満	2
1.4以上1.6未満	1
1.2以上1.4未満	2
1以上1.2未満	0
0.8以上1未満	0
0.6以上0.8未満	1
0.4以上0.6未満	0
0.2以上0.4未満	1
0以上0.2未満	0
計	59



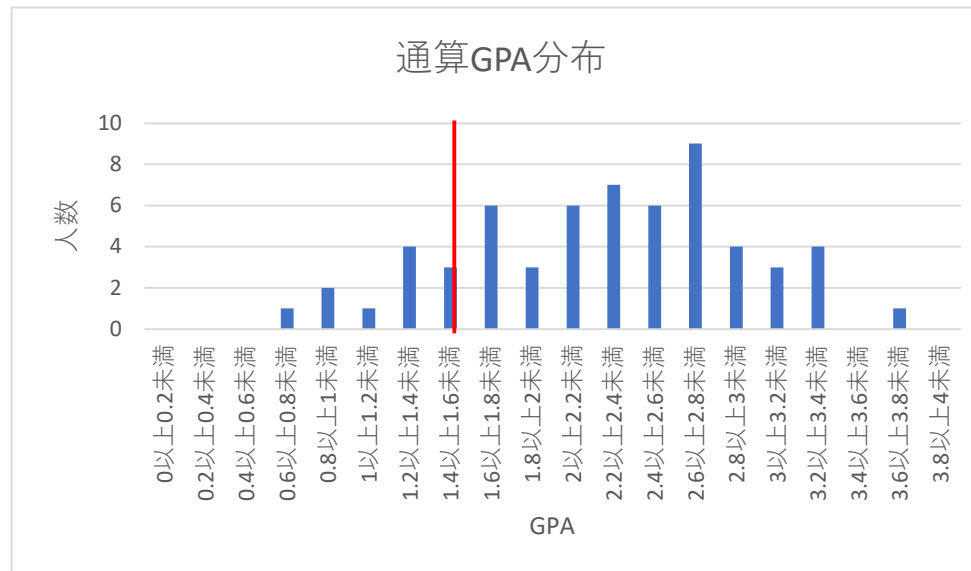
下位4分の1 GPA2.32未満 (14名)

建築学科2年生(18生)

1/4順位GPA	2.68
1/2順位GPA	2.20
3/4順位GPA	1.57

2019年度末成績(通算GPA)分布

GPA	人数
3.8以上4未満	0
3.6以上3.8未満	1
3.4以上3.6未満	0
3.2以上3.4未満	4
3以上3.2未満	3
2.8以上3未満	4
2.6以上2.8未満	9
2.4以上2.6未満	6
2.2以上2.4未満	7
2以上2.2未満	6
1.8以上2未満	3
1.6以上1.8未満	6
1.4以上1.6未満	3
1.2以上1.4未満	4
1以上1.2未満	1
0.8以上1未満	2
0.6以上0.8未満	1
0.4以上0.6未満	0
0.2以上0.4未満	0
0以上0.2未満	0
計	60



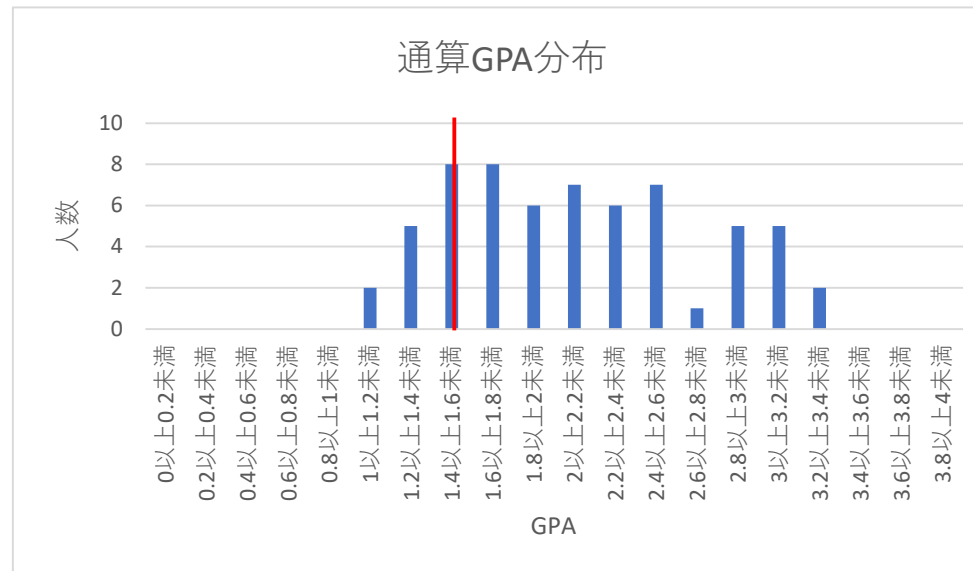
下位4分の1 GPA1.57未満 (10名)

建築学科3年生(17生)

1/4順位GPA	2.52
1/2順位GPA	1.95
3/4順位GPA	1.51

2019年度末成績(通算GPA)分布

GPA	人数
3.8以上4未満	0
3.6以上3.8未満	0
3.4以上3.6未満	0
3.2以上3.4未満	2
3以上3.2未満	5
2.8以上3未満	5
2.6以上2.8未満	1
2.4以上2.6未満	7
2.2以上2.4未満	6
2以上2.2未満	7
1.8以上2未満	6
1.6以上1.8未満	8
1.4以上1.6未満	8
1.2以上1.4未満	5
1以上1.2未満	2
0.8以上1未満	0
0.6以上0.8未満	0
0.4以上0.6未満	0
0.2以上0.4未満	0
0以上0.2未満	0
計	62



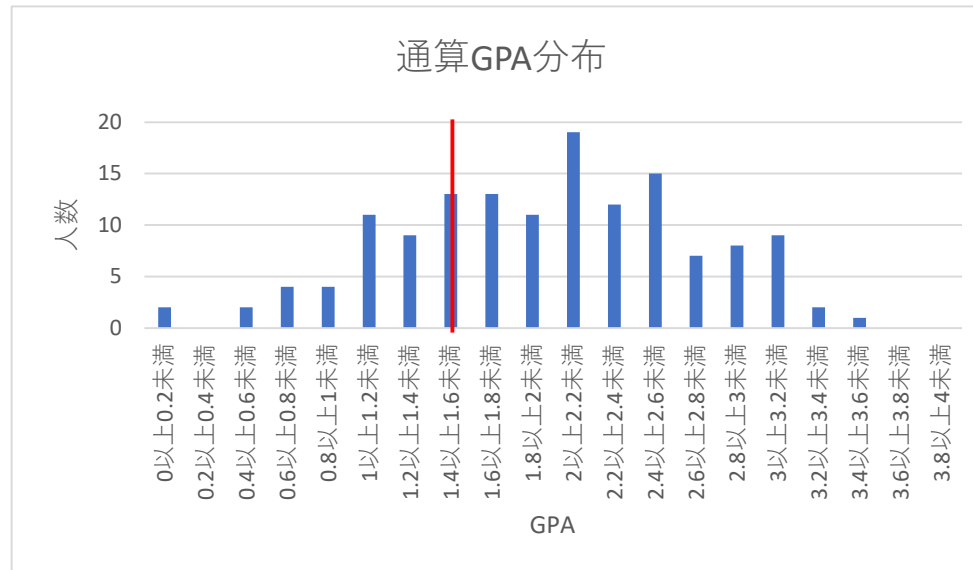
下位4分の1 GPA1.51未満 (11名)

情報学部1年生(19生)

1/4順位GPA	2.48
1/2順位GPA	2.00
3/4順位GPA	1.43

2019年度末成績(通算GPA)分布

GPA	人数
3.8以上4未満	0
3.6以上3.8未満	0
3.4以上3.6未満	1
3.2以上3.4未満	2
3以上3.2未満	9
2.8以上3未満	8
2.6以上2.8未満	7
2.4以上2.6未満	15
2.2以上2.4未満	12
2以上2.2未満	19
1.8以上2未満	11
1.6以上1.8未満	13
1.4以上1.6未満	13
1.2以上1.4未満	9
1以上1.2未満	11
0.8以上1未満	4
0.6以上0.8未満	4
0.4以上0.6未満	2
0.2以上0.4未満	0
0以上0.2未満	2
計	142



下位4分の1 GPA1.43未満 (34名)

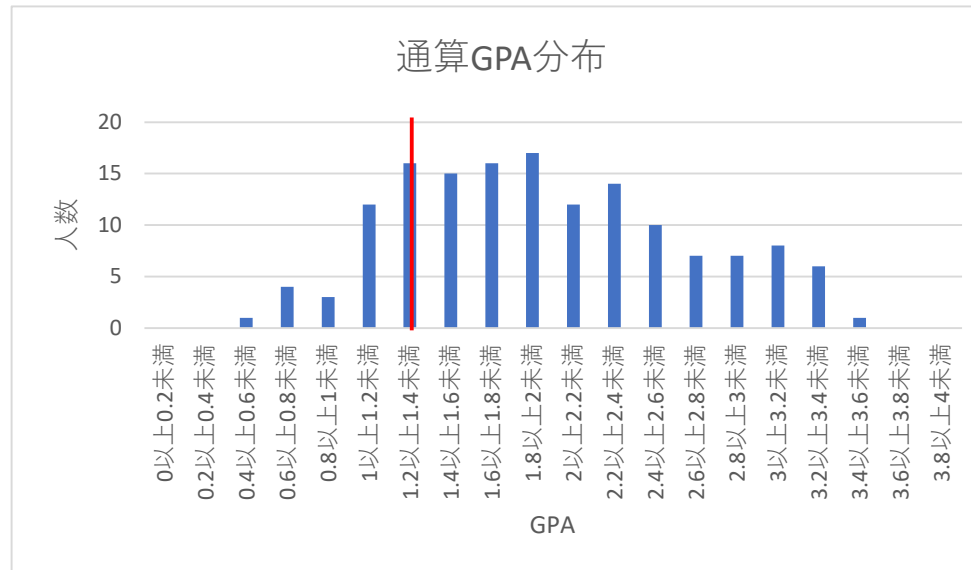


情報学部2年生(18生)

1/4順位GPA	2.35
1/2順位GPA	1.79
3/4順位GPA	1.25

2019年度末成績(通算GPA)分布

GPA	人数
3.8以上4未満	0
3.6以上3.8未満	0
3.4以上3.6未満	1
3.2以上3.4未満	6
3以上3.2未満	8
2.8以上3未満	7
2.6以上2.8未満	7
2.4以上2.6未満	10
2.2以上2.4未満	14
2以上2.2未満	12
1.8以上2未満	17
1.6以上1.8未満	16
1.4以上1.6未満	15
1.2以上1.4未満	16
1以上1.2未満	12
0.8以上1未満	3
0.6以上0.8未満	4
0.4以上0.6未満	1
0.2以上0.4未満	0
0以上0.2未満	0
計	149



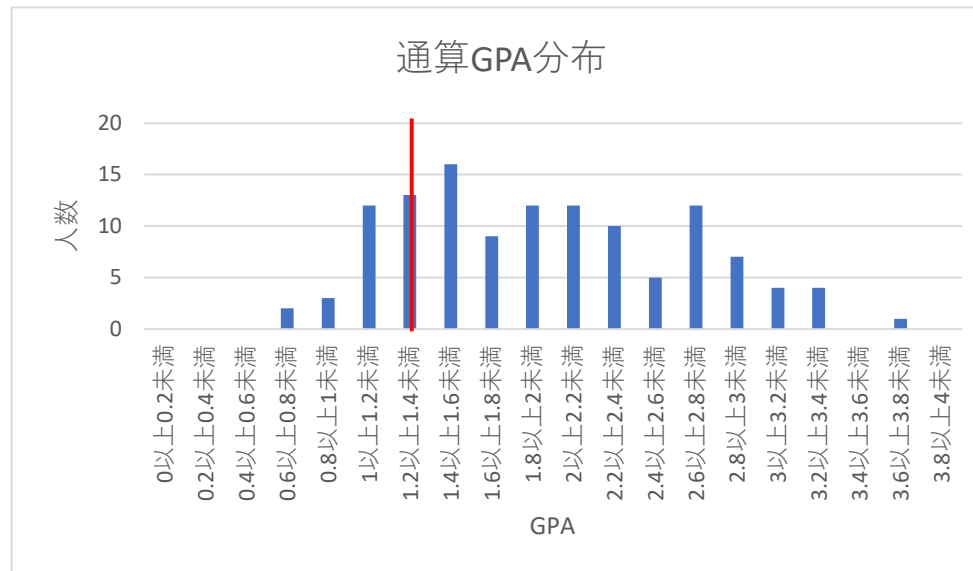
下位4分の1 GPA1.25未満 (25名)

情報学部3年生(17生)

1/4順位GPA	2.38
1/2順位GPA	1.78
3/4順位GPA	1.27

2019年度末成績(通算GPA)分布

GPA	人数
3.8以上4未満	0
3.6以上3.8未満	1
3.4以上3.6未満	0
3.2以上3.4未満	4
3以上3.2未満	4
2.8以上3未満	7
2.6以上2.8未満	12
2.4以上2.6未満	5
2.2以上2.4未満	10
2以上2.2未満	12
1.8以上2未満	12
1.6以上1.8未満	9
1.4以上1.6未満	16
1.2以上1.4未満	13
1以上1.2未満	12
0.8以上1未満	3
0.6以上0.8未満	2
0.4以上0.6未満	0
0.2以上0.4未満	0
0以上0.2未満	0
計	122



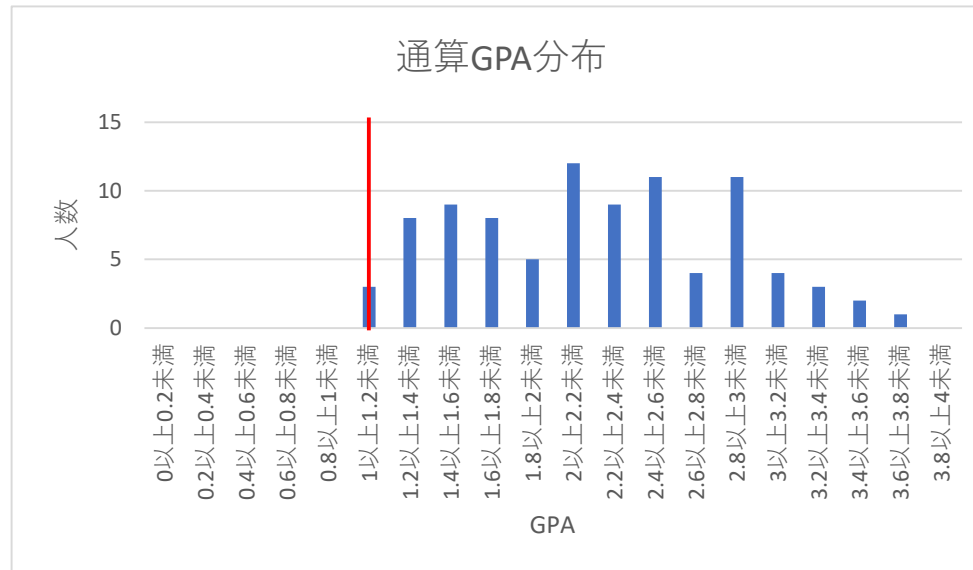
下位4分の1 GPA1.27未満 (19名)

情報学部4年生(16生)

1/4順位GPA	2.50
1/2順位GPA	1.92
3/4順位GPA	1.11

2019年度末成績(通算GPA)分布

GPA	人数
3.8以上4未満	0
3.6以上3.8未満	1
3.4以上3.6未満	2
3.2以上3.4未満	3
3以上3.2未満	4
2.8以上3未満	11
2.6以上2.8未満	4
2.4以上2.6未満	11
2.2以上2.4未満	9
2以上2.2未満	12
1.8以上2未満	5
1.6以上1.8未満	8
1.4以上1.6未満	9
1.2以上1.4未満	8
1以上1.2未満	3
0.8以上1未満	0
0.6以上0.8未満	0
0.4以上0.6未満	0
0.2以上0.4未満	0
0以上0.2未満	0
計	90



下位4分の1 GPA1.11未満 (0名)